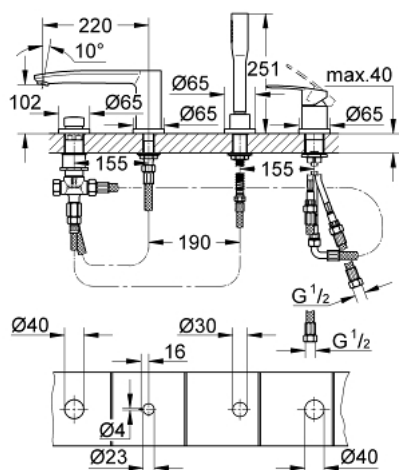
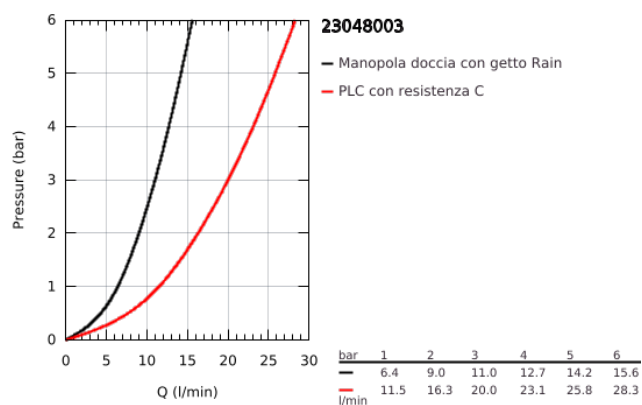


## 23 048 003 EUROSTYLE COSMOPOLITAN MISCELATORE MONOCOMANDO BORDO VASCA A 4 FORI

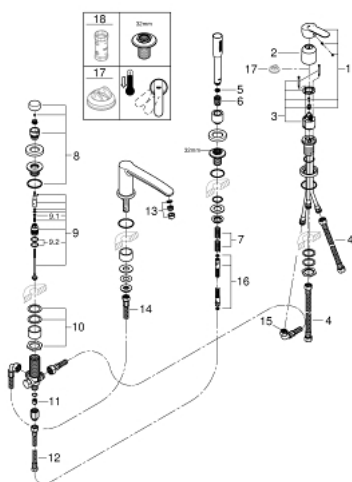


### DESCRIZIONE PRODOTTO

- Colour: cromo
- cartuccia a dischi ceramici da 46 mm con tecnologia GROHE SilkMove
- finitura GROHE Long-Life
- composto da:
  - fissaggio bocca pre assemblato
  - miscelatore monocomando
  - bocca vasca con mousseur
  - deviatore vasca-doccia/doccia
  - manopola doccia Euphoria Cosmopolitan 6,6 l/min.
- flessibile doccia metallico lunghezza 2000 m (sempre cromo indipendentemente dalla finitura)
- con raccordi flessibili
- flessibile di collegamento
- con valvola di ritegno incorporata
- opzione di utilizzo del 29 037



## 23 048 003 EUROSTYLE COSMOPOLITAN MISCELATORE MONOCOMANDO BORDO VASCA A 4 FORI



### PARTIDIRICAMBIO , novembre 2016 – now

- 1: Leva (Ordine n. 46726000)
- 2: Cappuccio (Ordine n. 46727000)
- 3: Cartuccia (Ordine n. 46048000)
- 4: Tubo (Ordine n. 07227000)
- 5: Filtro (Ordine n. 0700200M)
- 6: DADO A CONO (Ordine n. 08864000)
- 7: Molla di compressione (Ordine n. 00869000)
- 8: Manopola deviatore (Ordine n. 46721000)
- 9: Deviatore (Ordine n. 45443000)
- 9.1: Guarnizione tonda Ø 6 x Ø 2 (Ordine n. 0128300M)
- 9.2: Guarnizione tonda (Ordine n. 0120500M)
- 10: Kit ricambio p. fissaggio asta (Ordine n. 45444000)
- 11: Valvola di non ritorno (Ordine n. 08565000)
- 12: Tubo (Ordine n. 07300000)
- 13: Mousseur (Ordine n. 13922000)
- 14: Tubo (Ordine n. 48018000)
- 15: Tubo (Ordine n. 48017000)
- 16: Flessibile metallico (Ordine n. 28146000)
- 17: Limitatore di temperatura (Ordine n. 46375000)\*
- 18: Chiave a bussola (Ordine n. 19332000)\*

\* Accessori speciali