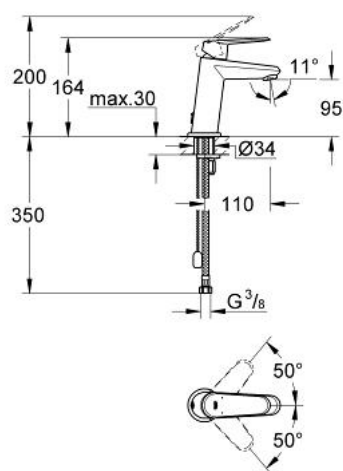


**23 053 002 EURODISC COSMOPOLITAN MISCELATORE MONOCOMANDO  
PER LAVABO  
TAGLIA S**

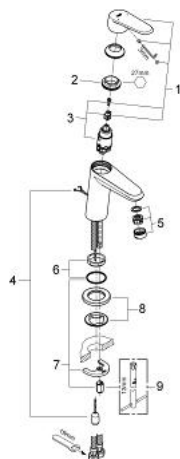


**DESCRIZIONE PRODOTTO**

- Colour: cromo
- installazione monoforo
- leva in metallo
- cartuccia a dischi ceramici da 28 mm con tecnologia GROHE SilkMove
- finitura GROHE Long-Life
- mousseur
- catenella rientrabile
- con raccordi flessibili
- sistema di installazione GROHE FastFixation



23 053 002 **EURODISC COSMOPOLITAN MISCELATORE MONOCOMANDO  
PER LAVABO  
TAGLIA S**



**PARTIDIRICAMBIO** , gennaio 2012 – now

- 1: Leva (Ordine n. 46740000)
- 2: Anello di fissaggio (Ordine n. 46715000)
- 3: Cartuccia (Ordine n. 46580000)
- 4: Catena (Ordine n. 06815000)
- 5: Mousseur (Ordine n. 13929000)
- 6: Anello centrale (Ordine n. 46719000)
- 7: Gruppo di serraggio astina (Ordine n. 46645000)
- 8: Piastra di base (Ordine n. 48165000)
- 9: Chiave fissa di montaggio (Ordine n. 19017000)\*

\* Accessori speciali