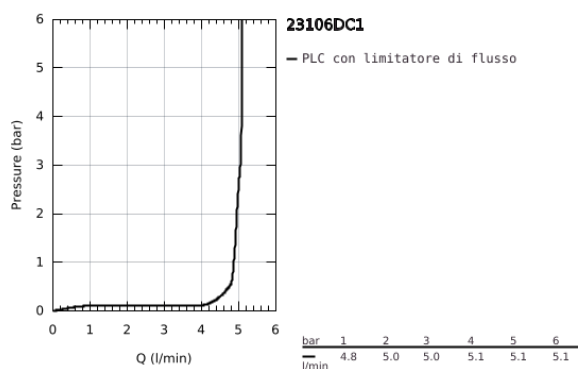
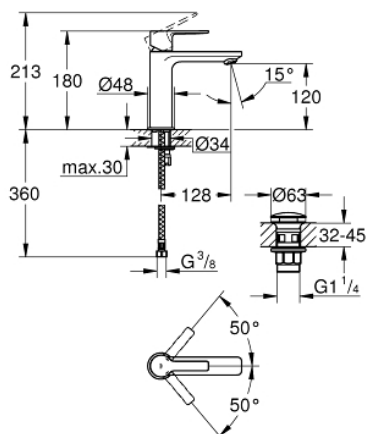


23 106 DC1 LINEARE MISCELATORE MONOCOMANDO PER LAVABO TAGLIA S

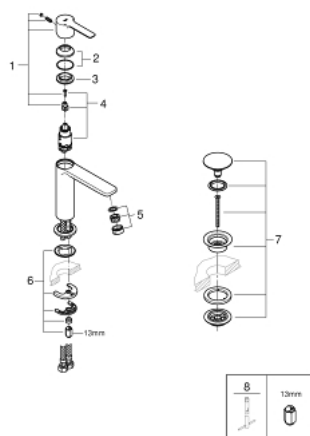


DESCRIZIONE PRODOTTO

- Colour: super steel
- installazione monoforo
- leva in metallo
- cartuccia a dischi ceramici da 28 mm con tecnologia GROHE SilkMove
- dotato di serie di limitatore di temperatura
- finitura GROHE Long-Life
- con tecnologia GROHE Water Saving
- maximum flow rate (at 3 bar): 5 l/min
- mousseur dotato di sistema anticalcare SpeedClean
- sistema di installazione GROHE FastFixation Plus
- con piletta clic clac
- con raccordi flessibili



23 106 DC1 **LINEARE MISCELATORE MONOCOMANDO**
PER LAVABO
TAGLIA S



PARTIDIRICAMBIO , settembre 2016 – now

1: Leva (Ordine n. 46980DC0)

2: Cappuccio (Ordine n. 46581DC0)

3: Anello di fissaggio (Ordine n. 07419000)

4: Cartuccia (Ordine n. 46580000)

5: Mousseur (Ordine n. 48159DC0)

6: Gruppo di serraggio astina (Ordine n. 46645000)

7: Piletta di scarico

con apertura e chiusura manuale (clic clac) (Ordine n. 65807DC0)

8: Chiave fissa di montaggio (Ordine n. 19017000)*

* Accessori speciali