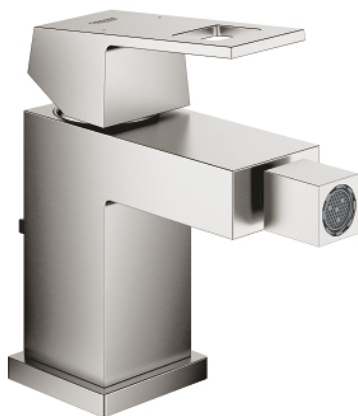
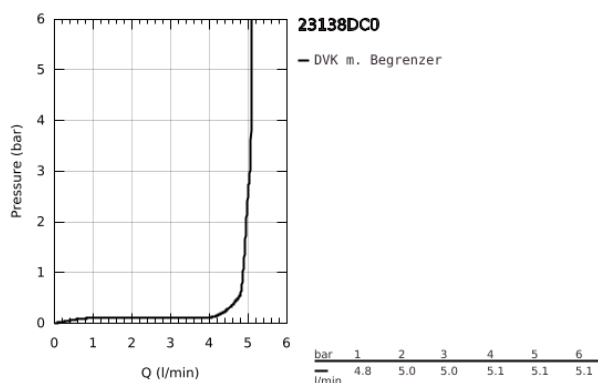
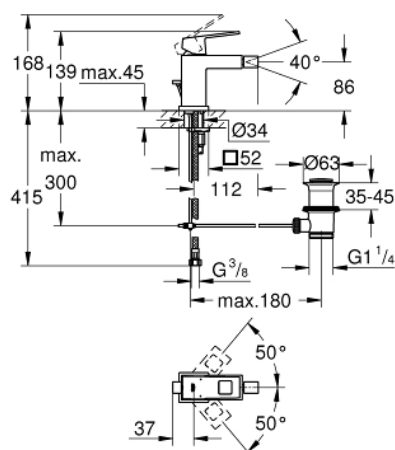


23 138 DC0 EUROCUBE EINHAND-BIDETBATTERIE, 1/2"



PRODUKTBESCHREIBUNG

- Colour: supersteel
- Einlochmontage
- GROHE SilkMove 28 mm Keramikkartusche
- mit Temperaturbegrenzer
- GROHE Long-Life Oberfläche
- GROHE Water Saving - weniger Wasser, perfekter Wasserfluss
- maximum flow rate (at 3 bar): 5 l/min
- GROHE FastFixation Plus Schnellbefestigungssystem
- Kugelgelenk-Mousseur
- Zugstangen-Ablaufgarnitur 1 1/4"
- flexible Anschlusschläuche



23 138 DC0 EUROCUBE EINHAND-BIDETBATTERIE, 1/2"



ERSATZTEILE, Juli 2018 – now

- 1: Hebel (Bestell-Nr. 46786DC0)
- 2: Befestigungsring (Bestell-Nr. 46715000)
- 3: Kartusche (Bestell-Nr. 46580000)
- 4: Kugelgelenk-Mousseur (Bestell-Nr. 46791DC0)
- 5: Zugstange (Bestell-Nr. 46787DC0)
- 6: Gegenverschraubung (Bestell-Nr. 46645000)
- 7: Ablaufgarnitur 1 1/4" (Bestell-Nr. 28910DC0)
- 7.1: Stopfen (Bestell-Nr. 07182DC0)
- 7.2: Excenterstange (Bestell-Nr. 07052000)
- 8: Montageschlüssel (Bestell-Nr. 19017000)*
- 9: Excenterstange (Bestell-Nr. 07341000)*

* Sonderzubehör