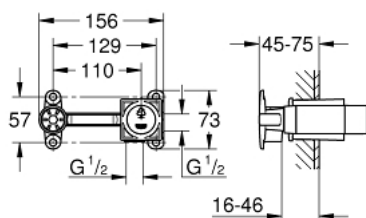


23 200 000 **CORPO INCASSO PER MISCELATORI MONOCOMANDO**



DESCRIZIONE PRODOTTO

- per lavabi 2 fori a parete
- installazione a parete
- senza parte esterna
- cartuccia a dischi ceramici da 35 mm con tecnologia GROHE SilkMove
- dotato di serie di limitatore di portata regolabile
- profondità di installazione regolabile 45 - 75 mm
- ottone DR
- dispositivo di installazione

**23 200 000 CORPO INCASSO
PER MISCELATORI MONOCOMANDO**

PARTIDIRICAMBIO , febbraio 2011 – maggio 2022

1: Cartuccia (Ordine n. 46374000)

2: Chiave a bussola (Ordine n. 19332000)*

* Accessori speciali

