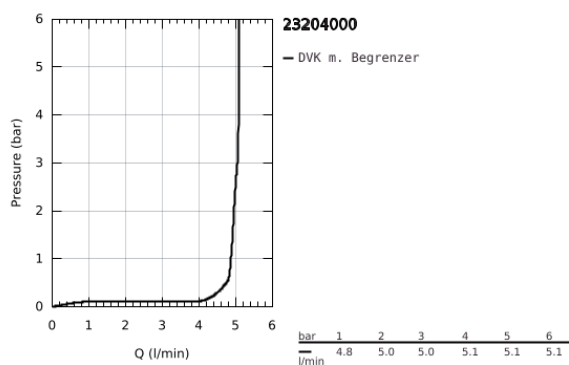
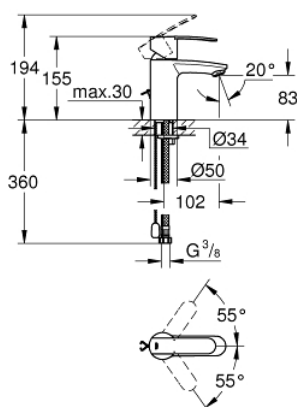


## 23 204 000 **WAVE COSMOPOLITAN EINHAND-WASCHTISCHBATTERIE, 1/2"** **S-SIZE**

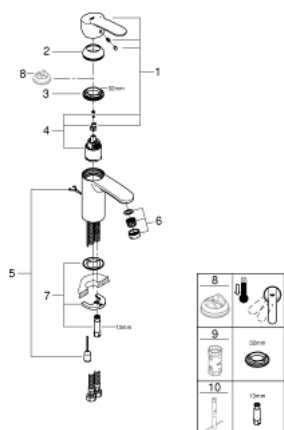


### PRODUKTBESCHREIBUNG

- Colour: chrom
- Einlochmontage
- Bedienungshebel aus Metall
- GROHE SilkMove 35 mm Keramikkartusche
- einstellbare Mindestmenge 2,5 l/min
- GROHE Long-Life Oberfläche
- GROHE Water Saving 5,7 l/min SpeedClean Mousseur
- versenkbare Kette
- flexible Anschlussschläuche
- GROHE FastFixation Schnellbefestigungssystem
- Sonderzubehör: Temperaturbegrenzer 46 375
- GROHE QuickTool im Lieferumfang



## 23 204 000 **WAVE COSMOPOLITAN EINHAND-WASCHTISCHBATTERIE, 1/2"** **S-SIZE**



### ERSATZTEILE, Februar 2011 – now

- 1: Hebel (Bestell-Nr. 46748000)
  - 2: Kappe (Bestell-Nr. 46492000)
  - 3: Verschraubung (Bestell-Nr. 46460000)
  - 4: Kartusche (Bestell-Nr. 46374000)
  - 5: Rutschkette (Bestell-Nr. 06815000)
  - 6: Laminar-Strahlregler (Bestell-Nr. 13955000)
  - 6: Mousseur (Bestell-Nr. 48159000)
  - 7: Gegenverschraubung (Bestell-Nr. 46671000)
  - 8: Temperaturbegrenzer (Bestell-Nr. 46375000)\*
  - 9: Steckschlüssel (Bestell-Nr. 19332000)\*
  - 10: Montageschlüssel (Bestell-Nr. 19017000)\*
- \* Sonderzubehör