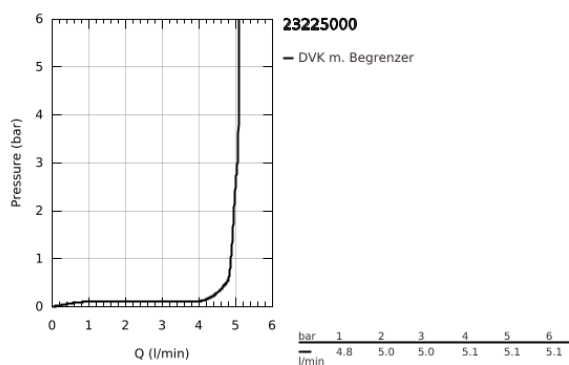
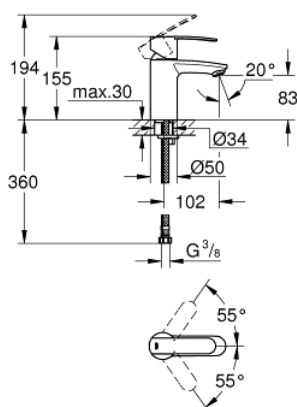


## 23 225 000 **WAVE COSMOPOLITAN EINHAND-WASCHTISCHBATTERIE, 1/2"** **S-SIZE**

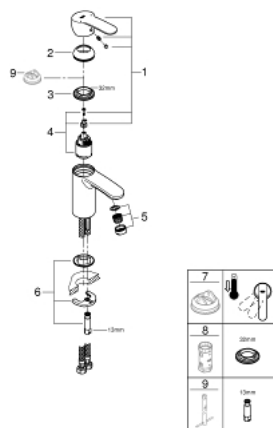


### PRODUKTBESCHREIBUNG

- Colour: chrom
- Einlochmontage
- Bedienungshebel aus Metall
- GROHE SilkMove 35 mm Keramikkartusche
- variabel einstellbare Mengenbegrenzung
- einstellbare Mindestmenge 2,5 l/min
- GROHE Long-Life Oberfläche
- GROHE Water Saving 5,7 l/min SpeedClean Mousseur
- glatter Körper
- flexible Anschlussschläuche
- GROHE FastFixation Schnellbefestigungssystem
- Sonderzubehör: Temperaturbegrenzer 46 375
- GROHE QuickTool im Lieferumfang



23 225 000 **WAVE COSMOPOLITAN EINHAND-WASCHTISCHBATTERIE, 1/2"**  
**S-SIZE**



**ERSATZTEILE**, Februar 2011 – now

- 1: Hebel (Bestell-Nr. 46748000)
- 2: Kappe (Bestell-Nr. 46492000)
- 3: Verschraubung (Bestell-Nr. 46460000)
- 4: Kartusche (Bestell-Nr. 46374000)
- 5: Laminar-Strahlregler (Bestell-Nr. 13955000)
- 5: Mousseur (Bestell-Nr. 48159000)
- 6: Gegenverschraubung (Bestell-Nr. 46671000)
- 7: Temperaturbegrenzer (Bestell-Nr. 46375000)\*
- 8: Steckschlüssel (Bestell-Nr. 19332000)\*
- 9: Montageschlüssel (Bestell-Nr. 19017000)\*

\* Sonderzubehör