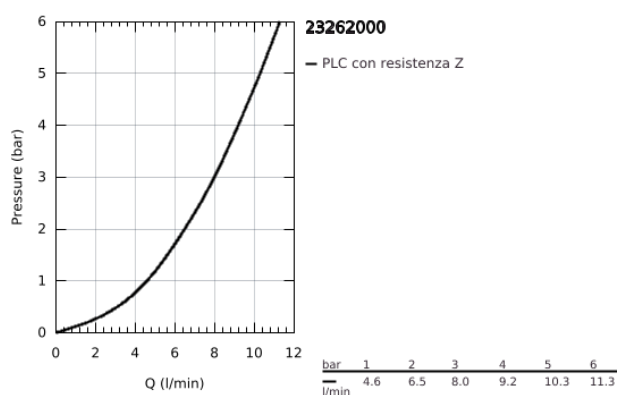
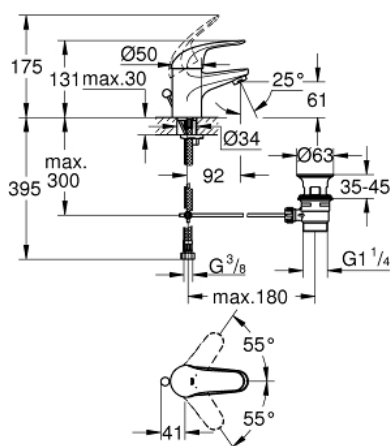


23 262 000 EUROECO MISCELATORE MONOCOMANDO PER LAVABO TAGLIA S

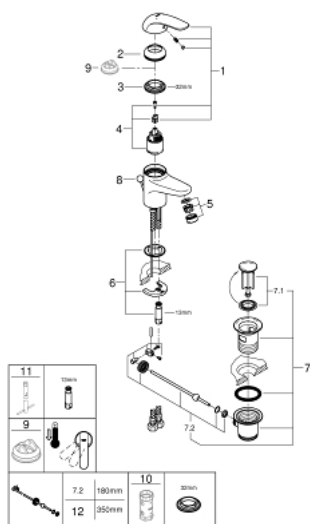


DESCRIZIONE PRODOTTO

- Colour: cromo
- installazione monoforo
- leva in metallo
- cartuccia a dischi ceramici da 35 mm con tecnologia GROHE SilkMove
- finitura GROHE Long-Life
- rapido sistema di installazione
- mousseur
- scarico a saltarello 1 1/4"
- con raccordi flessibili
- disponibile limitatore di temperatura (da attivare) come accessorio 46 375



23 262 000 **EUROECO MISCELATORE MONOCOMANDO**
PER LAVABO
TAGLIA S



PARTIDIRICAMBIO , luglio 2017 – now

- 1: Leva (Ordine n. 46644000)
 - 2: Cappuccio (Ordine n. 46436000)
 - 3: Raccordo filettato (Ordine n. 46460000)
 - 4: Cartuccia (Ordine n. 46374000)
 - 5: Mousseur economy (Ordine n. 13951000)
 - 6: Gruppo di serraggio astina (Ordine n. 46671000)
 - 7: Piletta di scarico completa
con tappo circolare,
asta a snodo e
raccordo con viti di
bloccaggio (Ordine n. 28910000)
 - 7.1: Tappo (Ordine n. 07182000)
 - 7.2: Asta eccentrica (Ordine n. 07052000)
 - 8: Astina a saltarello (Ordine n. 06329000)
 - 9: Limitatore di temperatura (Ordine n. 46375000)*
 - 10: Chiave a bussola (Ordine n. 19332000)*
 - 11: Chiave fissa di montaggio (Ordine n. 19017000)*
 - 12: Asta eccentrica (Ordine n. 07341000)*
- * Accessori speciali