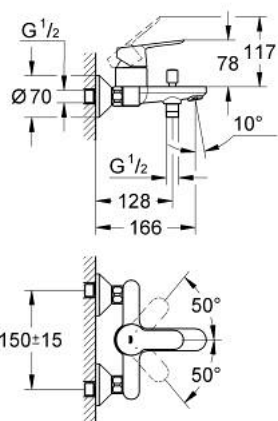
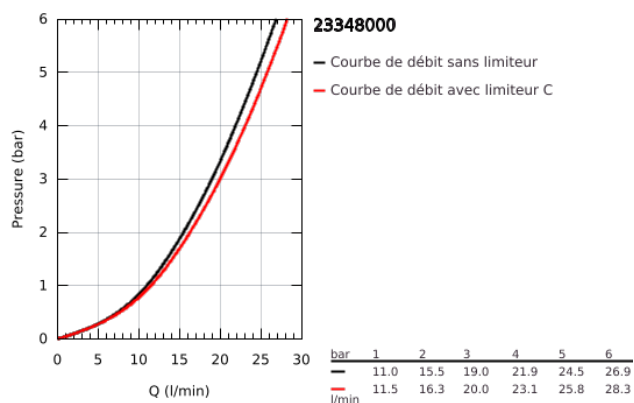


23 348 000 START EDGE MITIGEUR MONOCOMMANDE, 1/2" POUR BAIGNOIRE

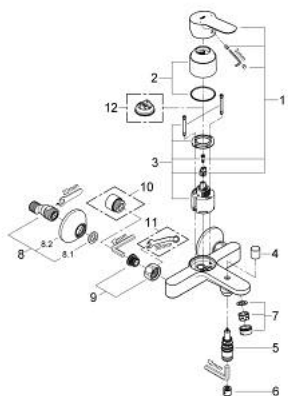


PRODUKTBESCHREIBUNG

- Colour: chromé
- Montage mural apparent
- Levier de commande métallique
- GROHE Long-Life cartouche en céramique 46 mm
- GROHE Long-Life finition durable
- Limiteur de débit ajustable
- Inverseur automatique pour 2 sorties
- Clapet anti-retour intégré dans le départ douche 1/2"
- Bec avec mousseur
- Raccords en S
- Rosace métallique
- Protégés contre les retours d'eau
- Limiteur de température en option 46308



23 348 000 **START EDGE MITIGEUR MONOCOMMANDE, 1/2"** **POUR BAIGNOIRE**



ERSATZTEILE , septembre 2012 – now

- 1: Levier (Numéro de commande 46698000)
- 2: Capuchon de recouvrement (Numéro de commande 46584000)
- 3: Cartouche (Numéro de commande 46048000)
- 4: Bouton d'inverseur (Numéro de commande 64309000)
- 5: Mécanisme d'inverseur (Numéro de commande 65655000)
- 6: clapet anti-retour à membrane (Numéro de commande 08565000)
- 7: Mousseur (Numéro de commande 13952000)
- 8: Raccord S mural (Numéro de commande 12075000)
- 8.1: Joint (Numéro de commande 0138600M)
- 8.2: Rosace (Numéro de commande 0221000M)
- 9: Ecrou chromé avec partie fileté (Numéro de commande 45044000)
- 10: prolongation 3/4", 20 mm (Numéro de commande 0713000M)*
- 11: Clé spéciale (Numéro de commande 19377000)*
- 12: Limiteur de température (Numéro de commande 46375000)*

* Accessoires spéciaux