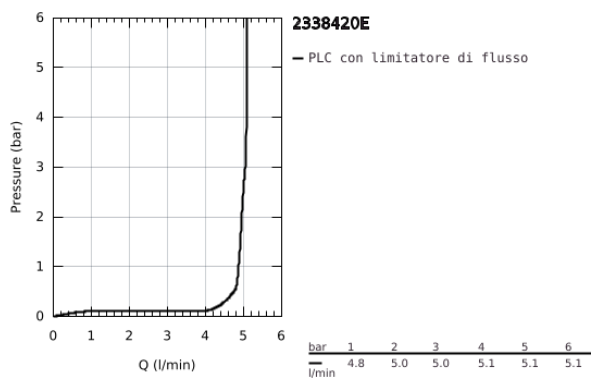
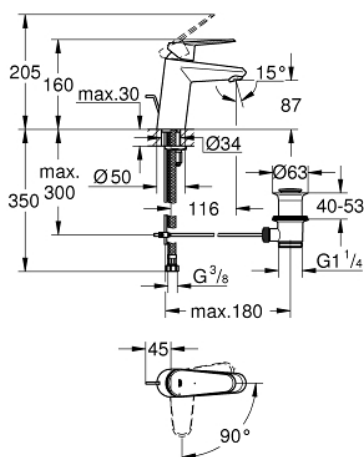


23 384 20E EURODISC COSMOPOLITAN MISCELATORE MONOCOMANDO PER LAVABO TAGLIA S

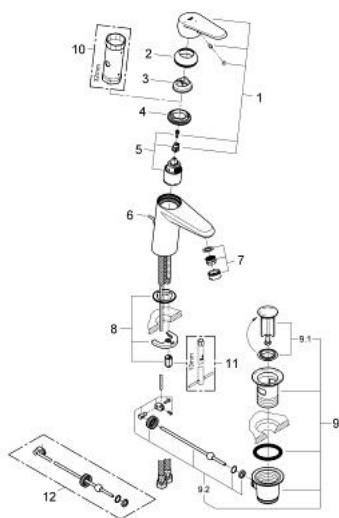


DESCRIZIONE PRODOTTO

- Colour: cromo
- installazione monoforo
- cartuccia a dischi ceramici da 35 mm con tecnologia GROHE SilkMove
- Energy Saving per risparmio energetico
- dotato di serie di limitatore di portata regolabile
- dotato di serie di limitatore di temperatura
- finitura GROHE Long-Life
- con tecnologia GROHE Water Saving
- maximum flow rate (at 3 bar): 5 l/min
- sistema di installazione GROHE FastFixation
- scarico a saltarello 1 1/4"
- con raccordi flessibili



**23 384 20E EURODISC COSMOPOLITAN MISCELATORE MONOCOMANDO
PER LAVABO
TAGLIA S**



PARTIDIRICAMBIO , ottobre 2012 – now

- 1: Leva (Ordine n. 46864000)
 - 2: Cappuccio (Ordine n. 46492000)
 - 3: Limitatore di temperatura (Ordine n. 46375000)
 - 4: Raccordo filettato (Ordine n. 46460000)
 - 5: Cartuccia (Ordine n. 46863000)
 - 6: Astina a saltarello (Ordine n. 46739000)
 - 7: Cassetta di sciacquo (Ordine n. 64450000)
 - 8: Gruppo di serraggio astina (Ordine n. 46645000)
 - 9: Piletta di scarico completa
con tappo circolare,
asta a snodo e
raccordo con viti di
bloccaggio (Ordine n. 28910000)
 - 9.1: Tappo (Ordine n. 07182000)
 - 9.2: Asta eccentrica (Ordine n. 07052000)
 - 10: Chiave a bussola (Ordine n. 19332000)*
 - 11: Chiave fissa di montaggio (Ordine n. 19017000)*
 - 12: Barra a sfera (Ordine n. 07341000)*
- * Accessori speciali