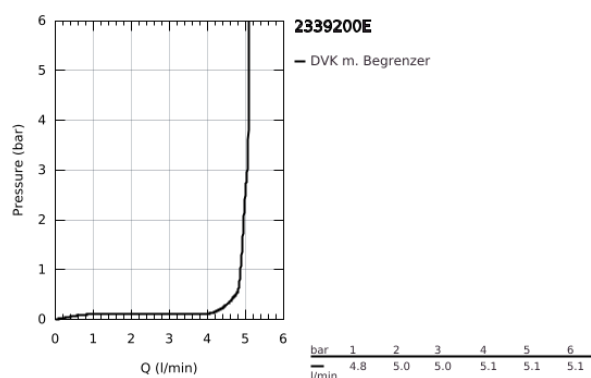
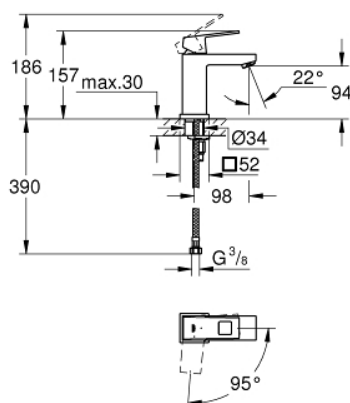


## 23 392 00E EUROCUBE EINHAND-WASCHTISCHBATTERIE, 1/2" S-SIZE

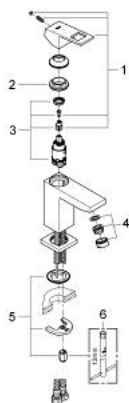


### PRODUKTBESCHREIBUNG

- Colour: chrom
- Einlochmontage
- GROHE SilkMove Energy Saving 28 mm Keramikkartusche Energie-Spar-Funktion Mittelstellung kalt
- mit Temperaturbegrenzer
- GROHE Long-Life Oberfläche
- GROHE Water Saving - weniger Wasser, perfekter Wasserfluss
- Maximaler Durchfluss (bei 3 bar): 5 l/min
- GROHE FastFixation Plus Schnell-Montage-System
- glatter Körper
- flexible Anschlussschläuche



23 392 00E **EUROCUBE EINHAND-WASCHTISCHBATTERIE, 1/2"**  
**S-SIZE**



**ERSATZTEILE**, Dezember 2012 – now

- 1: Hebel (Bestell-Nr. 46866000)
- 2: Befestigungsring (Bestell-Nr. 46715000)
- 3: Kartusche (Bestell-Nr. 46580000)
- 4: Laminar-Strahlregler (Bestell-Nr. 64450000)
- 5: Gegenverschraubung (Bestell-Nr. 46645000)
- 6: Montageschlüssel (Bestell-Nr. 19017000)\*

\* Sonderzubehör