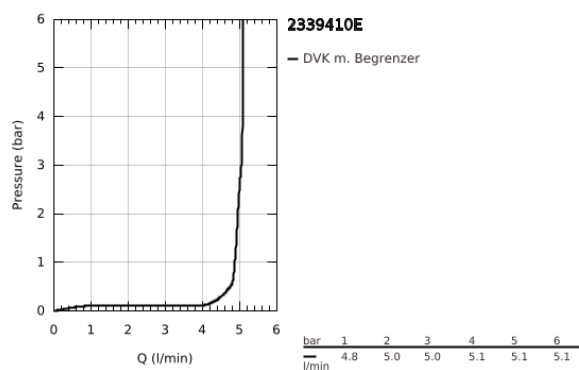
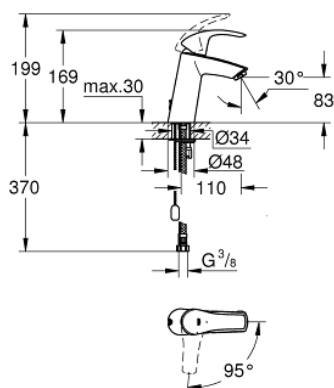


## 23 394 10E EUROSMART STANDARD EINHAND-WASCHTISCHBATTERIE, 1/2" M-SIZE

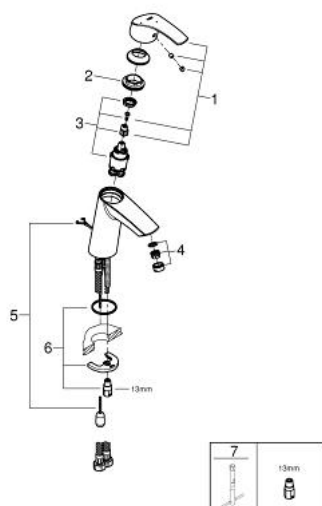


### PRODUKTBESCHREIBUNG

- Colour: chrom
- Einlochmontage
- GROHE SilkMove Energy Saving 28 mm Keramikkartusche Energie-Spar-Funktion Mittelstellung kalt
- mit Temperaturbegrenzer
- GROHE Long-Life Oberfläche
- GROHE Water Saving - weniger Wasser, perfekter Wasserfluss
- Maximaler Durchfluss (bei 3 bar): 5 l/min
- GROHE FastFixation Schnellbefestigungssystem
- versenkbare Kette
- flexible Anschlussschläuche



## 23 394 10E EUROSMART STANDARD EINHAND-WASCHTISCHBATTERIE, 1/2" M-SIZE



### ERSATZTEILE , Dezember 2012 – now

- 1: Hebel (Bestell-Nr. 46865000)
- 2: Befestigungsring (Bestell-Nr. 46715000)
- 3: Kartusche (Bestell-Nr. 46580000)
- 4: Mousseur (Bestell-Nr. 48159000)
- 5: Rutschkette (Bestell-Nr. 06815000)
- 6: Gegenverschraubung (Bestell-Nr. 46249000)
- 7: Montageschlüssel (Bestell-Nr. 19017000)\*

\* Sonderzubehör