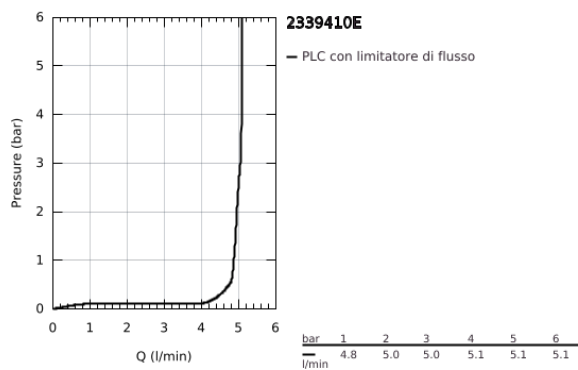
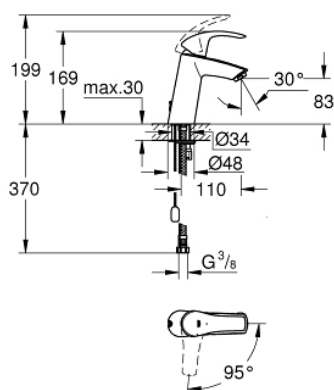


## 23 394 10E EUROSMART MISCELATORE MONOCOMANDO PER LAVABO TAGLIA M

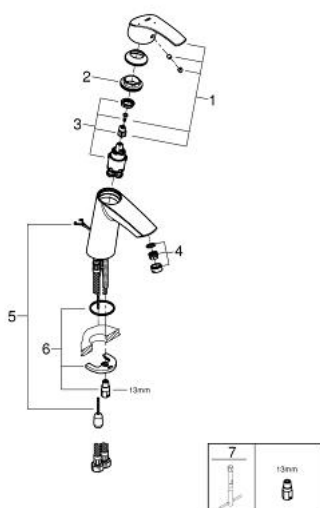


### DESCRIZIONE PRODOTTO

- Colour: cromo
- installazione monoforo
- cartuccia a dischi ceramici da 28 mm con tecnologia GROHE SilkMove  
Energy Saving per risparmio energetico
- dotato di serie di limitatore di temperatura
- finitura GROHE Long-Life
- con tecnologia GROHE Water Saving
- maximum flow rate (at 3 bar): 5 l/min
- sistema di installazione GROHE FastFixation
- catenella rientrabile
- con raccordi flessibili



23 394 10E **EUROSMART MISCELATORE MONOCOMANDO**  
**PER LAVABO**  
**TAGLIA M**



**PARTIDIRICAMBIO** , dicembre 2012 – now

- 1: Leva (Ordine n. 46865000)
  - 2: Anello di fissaggio (Ordine n. 46715000)
  - 3: Cartuccia (Ordine n. 46580000)
  - 4: Mousseur (Ordine n. 48159000)
  - 5: Catena (Ordine n. 06815000)
  - 6: Gruppo di serraggio astina (Ordine n. 46249000)
  - 7: Chiave fissa di montaggio (Ordine n. 19017000)\*
- \* Accessori speciali