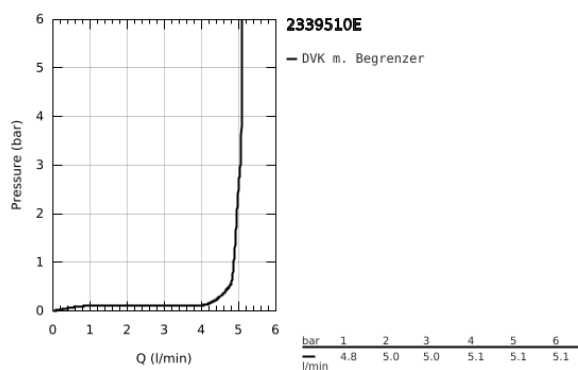
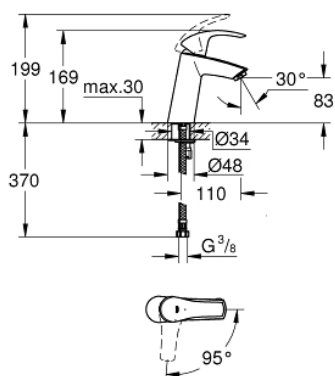


## 23 395 10E EUROSMART STANDARD EINHAND-WASCHTISCHBATTERIE, 1/2" M-SIZE

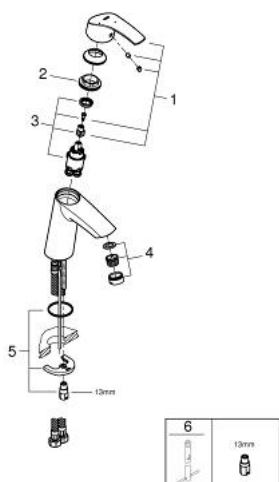


### PRODUKTBESCHREIBUNG

- Colour: chrom
- Einlochmontage
- GROHE SilkMove Energy Saving 28 mm Keramikkartusche Energie-Spar-Funktion Mittelstellung kalt
- mit Temperaturbegrenzer
- GROHE Long-Life Oberfläche
- GROHE Water Saving - weniger Wasser, perfekter Wasserfluss
- maximum flow rate (at 3 bar): 5 l/min
- GROHE FastFixation Schnellbefestigungssystem
- glatter Körper
- flexible Anschlussschläuche



23 395 10E **EUROSMART STANDARD EINHAND-WASCHTISCHBATTERIE, 1/2"**  
**M-SIZE**



**ERSATZTEILE**, Dezember 2012 – now

- 1: Hebel (Bestell-Nr. 46865000)
  - 2: Befestigungsring (Bestell-Nr. 46715000)
  - 3: Kartusche (Bestell-Nr. 46580000)
  - 4: Mousseur (Bestell-Nr. 48159000)
  - 5: Gegenverschraubung (Bestell-Nr. 46249000)
  - 6: Montageschlüssel (Bestell-Nr. 19017000)\*
- \* Sonderzubehör