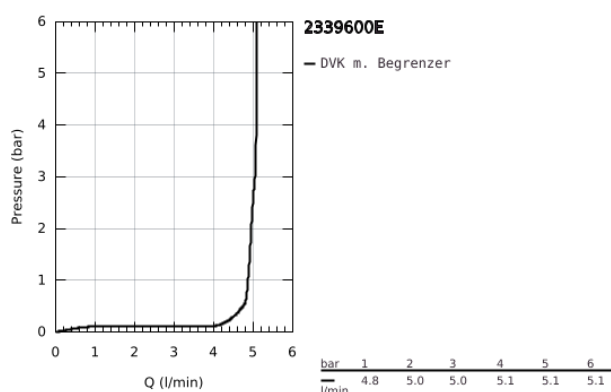
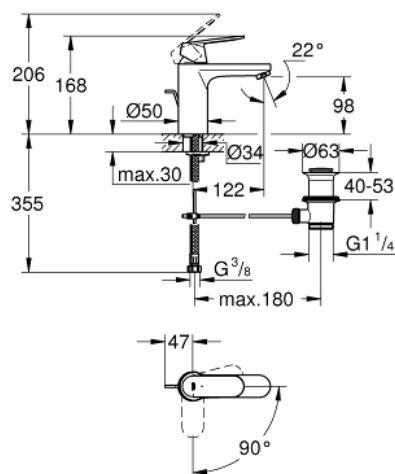


23 396 00E EUROSMART COSMOPOLITAN EINHAND-WASCHTISCHBATTERIE, 1/2" M-SIZE



PRODUKTBESCHREIBUNG

- Colour: chrom
- Einlochmontage
- GROHE SilkMove Energy Saving 35 mm Keramikkartusche Energie-Spar-Funktion Mittelstellung kalt
- variabel einstellbare Mengenbegrenzung
- GROHE Long-Life Oberfläche
- mit Temperaturbegrenzer
- GROHE Water Saving - weniger Wasser, perfekter Wasserfluss
- maximum flow rate (at 3 bar): 5 l/min
- GROHE FastFixation Schnellbefestigungssystem
- Zugstangen-Ablaufgarnitur 1 1/4"
- flexible Anschlusschläuche



23 396 00E EUROSMART COSMOPOLITAN EINHAND-WASCHTISCHBATTERIE, 1/2" M-SIZE



ERSATZTEILE, August 2017 – now

- 1: Hebel (Bestell-Nr. 46828000)
 - 2: Kappe (Bestell-Nr. 46492000)
 - 3: Verschraubung (Bestell-Nr. 46460000)
 - 4: Kartusche (Bestell-Nr. 46863000)
 - 5: Mousseur (Bestell-Nr. 48159000)
 - 6: Zugstange (Bestell-Nr. 46739000)
 - 7: Gegenverschraubung (Bestell-Nr. 46671000)
 - 8: Ablaufgarnitur 1 1/4" (Bestell-Nr. 28910000)
 - 8.1: Stopfen (Bestell-Nr. 07182000)
 - 8.2: Excenterstange (Bestell-Nr. 07052000)
 - 9: Montageschlüssel (Bestell-Nr. 19017000)*
 - 10: Steckschlüssel (Bestell-Nr. 19332000)*
 - 11: Excenterstange (Bestell-Nr. 07341000)*
- * Sonderzubehör