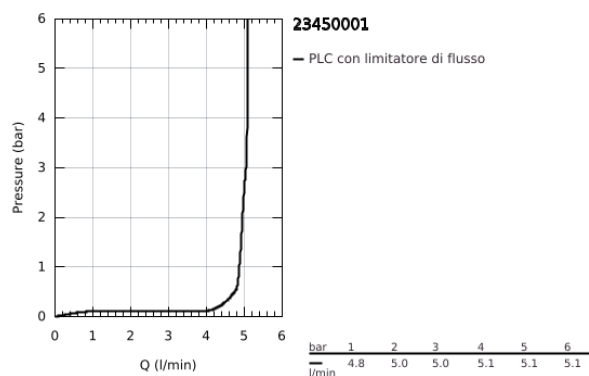
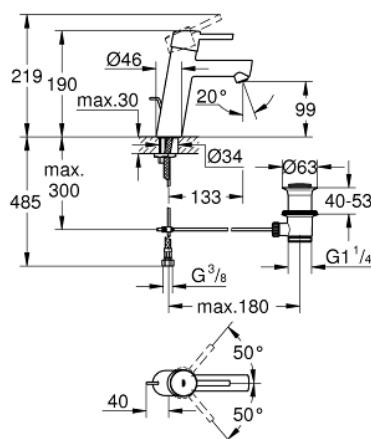


23 450 001 CONCETTO MISCELATORE MONOCOMANDO PER LAVABO TAGLIA M

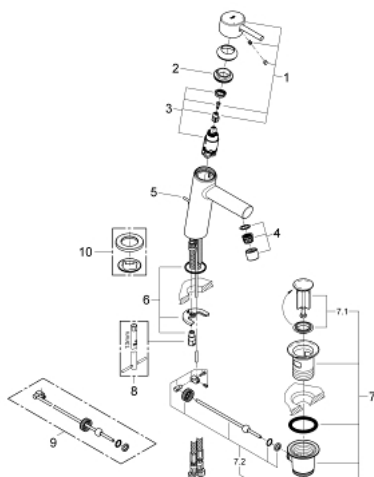


DESCRIZIONE PRODOTTO

- Colour: cromo
- installazione monoforo
- cartuccia a dischi ceramici da 28 mm con tecnologia GROHE SilkMove
- dotato di serie di limitatore di temperatura
- finitura GROHE Long-Life
- con tecnologia GROHE Water Saving
- maximum flow rate (at 3 bar): 5 l/min
- mousseur dotato di sistema anticalcare SpeedClean
- sistema di installazione GROHE FastFixation
- scarico a saltarello 1 1/4"
- con raccordi flessibili



23 450 001 **CONCETTO MISCELATORE MONOCOMANDO
PER LAVABO
TAGLIA M**



PARTIDIRICAMBIO , settembre 2013 – now

- 1: Leva (Ordine n. 46753000)
- 2: Anello di fissaggio (Ordine n. 46715000)
- 3: Cartuccia (Ordine n. 46580000)
- 4: Mousseur (Ordine n. 06574000)
- 5: Astina a saltarello (Ordine n. 46739000)
- 6: Gruppo di serraggio astina (Ordine n. 46249000)
- 7: Piletta di scarico completa
con tappo circolare,
asta a snodo e
raccordo con viti di
bloccaggio (Ordine n. 28910000)
- 7.1: Tappo (Ordine n. 07182000)
- 7.2: Asta eccentrica (Ordine n. 07052000)
- 8: Chiave fissa di montaggio (Ordine n. 19017000)*
- 9: Asta eccentrica (Ordine n. 07341000)*
- 10: Piastra di base (Ordine n. 48165000)*
- * Accessori speciali