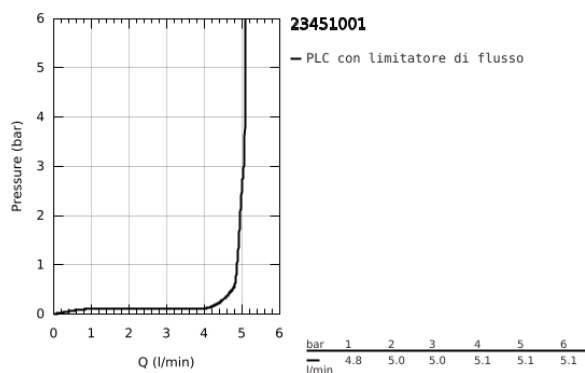
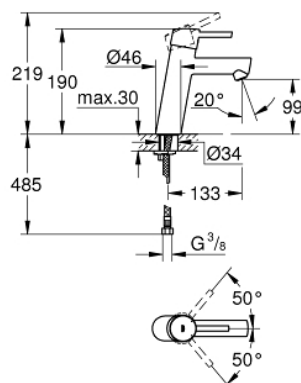


## 23 451 001 CONCETTO MISCELATORE MONOCOMANDO PER LAVABO TAGLIA M

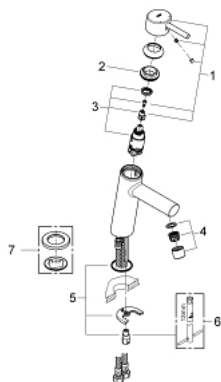


### DESCRIZIONE PRODOTTO

- Colour: cromo
- installazione monoforo
- leva in metallo
- cartuccia a dischi ceramici da 28 mm con tecnologia GROHE SilkMove
- dotato di serie di limitatore di temperatura
- finitura GROHE Long-Life
- con tecnologia GROHE Water Saving
- maximum flow rate (at 3 bar): 5 l/min
- mousseur dotato di sistema anticalcare SpeedClean
- sistema di installazione GROHE FastFixation
- senza scarico a saltarello
- con raccordi flessibili



23 451 001 **CONCETTO MISCELATORE MONOCOMANDO**  
**PER LAVABO**  
**TAGLIA M**



**PARTIDIRICAMBIO** , settembre 2013 – now

1: Leva (Ordine n. 46753000)

2: Anello di fissaggio (Ordine n. 46715000)

3: Cartuccia (Ordine n. 46580000)

4: Mousseur (Ordine n. 13935000)

5: Gruppo di serraggio astina (Ordine n. 46249000)

6: Chiave fissa di montaggio (Ordine n. 19017000)\*

7: Piastra di base (Ordine n. 48165000)\*

\* Accessori speciali