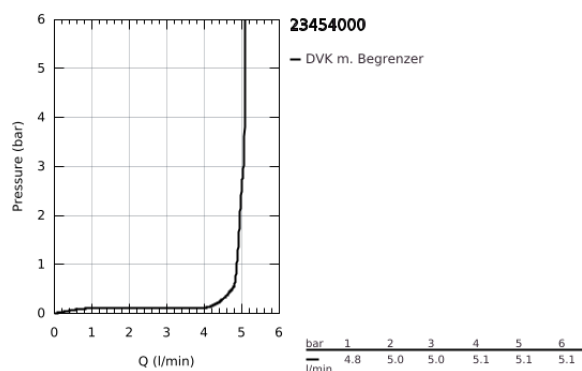
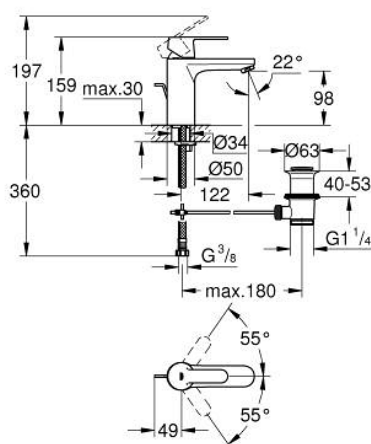


23 454 000 **GET EINHAND-WASCHTISCHBATTERIE, 1/2" M-SIZE**

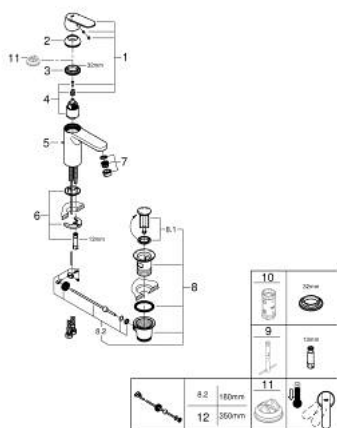


PRODUKTBESCHREIBUNG

- Colour: chrom
- Einlochmontage
- Bedienungshebel aus Metall
- GROHE SilkMove 35 mm Keramikkartusche
- GROHE Water Saving - weniger Wasser, perfekter Wasserfluss
- Maximaler Durchfluss (bei 3 bar): 5 l/min
- variabel einstellbare Mengenbegrenzung
- einstellbare Mindestmenge 2,5 l/min
- GROHE Long-Life Oberfläche
- Zugstangen-Ablaufgarnitur 1 1/4"
- flexible Anschlussschläuche
- GROHE QuickTool im Lieferumfang



23 454 000 GET EINHAND-WASCHTISCHBATTERIE, 1/2" M-SIZE



ERSATZTEILE , September 2013 – now

- 1: Hebel (Bestell-Nr. 46681000)
 - 2: Kappe (Bestell-Nr. 46492000)
 - 3: Verschraubung (Bestell-Nr. 46460000)
 - 4: Kartusche (Bestell-Nr. 46374000)
 - 5: Zugstange (Bestell-Nr. 46739000)
 - 6: Gegenverschraubung (Bestell-Nr. 46671000)
 - 7: Mousseur (Bestell-Nr. 48159000)
 - 8: Ablaufgarnitur 1 1/4" (Bestell-Nr. 28910000)
 - 8.1: Stopfen (Bestell-Nr. 07182000)
 - 8.2: Exzenterstange (Bestell-Nr. 07052000)
 - 9: Montageschlüssel (Bestell-Nr. 19017000)*
 - 10: Steckschlüssel (Bestell-Nr. 19332000)*
 - 11: Temperaturbegrenzer (Bestell-Nr. 46375000)*
 - 12: Exzenterstange (Bestell-Nr. 07341000)*
- * Sonderzubehör