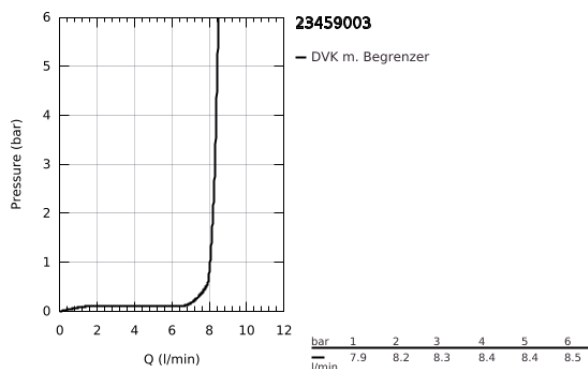
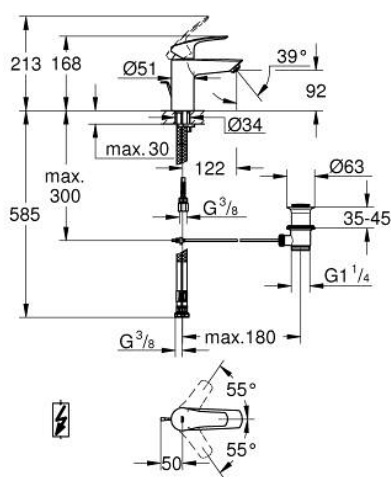


23 459 003 EUROSMART EINHAND-WASCHTISCHBATTERIE, 1/2" S-SIZE

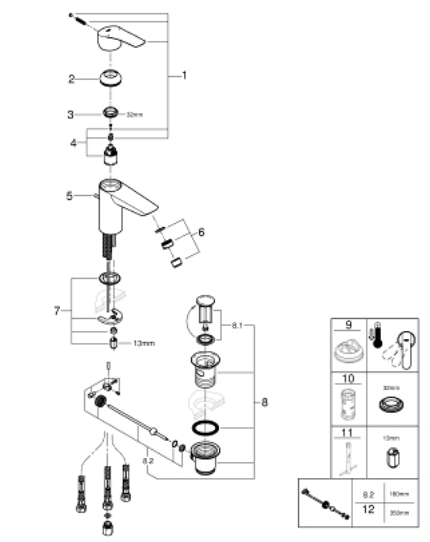


PRODUKTBESCHREIBUNG

- Colour: chrom
- Einlochmontage
- Bedienungshebel aus Metall
- GROHE SilkMove 35 mm Keramikkartusche
- variabel einstellbare Mengenbegrenzung
- GROHE Long-Life Oberfläche
- GROHE FastFixation Schnellbefestigungssystem
- Auslauf mit Strahlregler
- Zugstangen-Ablaufgarnitur 1 1/4"
- flexible Anschlussschläuche
- Niederdruck für offene Warmwasserbereiter
- Professional Edition



23 459 003 **EUROSMART EINHAND-WASCHTISCHBATTERIE, 1/2"**
S-SIZE



ERSATZTEILE, Juni 2020 – now

- 1: Hebel (Bestell-Nr. 48530000)
 - 2: Kappe (Bestell-Nr. 46492000)
 - 3: Verschraubung (Bestell-Nr. 46460000)
 - 4: Kartusche (Bestell-Nr. 46558000)
 - 5: Zugstange (Bestell-Nr. 65936PD0)
 - 6: Strahlregler (Bestell-Nr. 46162000)
 - 7: Gegenverschraubung (Bestell-Nr. 46671000)
 - 8: Ablaufgarnitur 1 1/4" (Bestell-Nr. 28910000)
 - 8.1: Stopfen (Bestell-Nr. 07182000)
 - 8.2: Exzenterstange (Bestell-Nr. 07052000)
 - 9: Temperaturbegrenzer (Bestell-Nr. 46375000)*
 - 10: Steckschlüssel (Bestell-Nr. 19332000)*
 - 11: Montageschlüssel (Bestell-Nr. 19017000)*
 - 12: Exzenterstange (Bestell-Nr. 07341000)*
- * Sonderzubehör