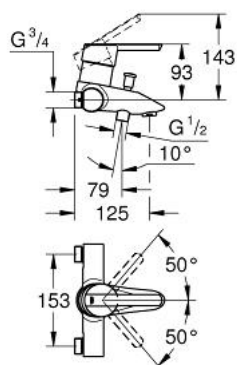


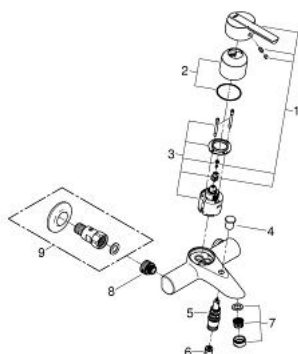
23 477 000 **FEEL MISCELATORE MONOCOMANDO** **PER VASCA-DOCCIA**



DESCRIZIONE PRODOTTO

- Colour: cromo
- per montaggio a muro
- leva in metallo
- cartuccia a dischi ceramici da 46 mm con tecnologia GROHE SilkMove
- dotato di serie di limitatore di portata regolabile
- finitura GROHE Long-Life
- deviatore automatico
- attacco del flessibile da 1/2" con valvola di ritegno incorporata
- mousseur
- distanza dei raccordi 153 mm
- disponibile limitatore di temperatura (da attivare) come accessorio 46 308
- con valvola di ritegno incorporata
- senza raccordi

23 477 000 FEEL MISCELATORE MONOCOMANDO PER VASCA-DOCCIA



PARTIDIRICAMBIO , dicembre 2013 – now

- 1: Leva (Ordine n. 46607000)
- 2: Cappuccio (Ordine n. 46578000)
- 3: Cartuccia (Ordine n. 46048000)
- 4: Manopola deviatore (Ordine n. 65648000)
- 5: Deviatore (Ordine n. 65655000)
- 6: Valvola di non ritorno (Ordine n. 08565000)
- 7: Mousseur (Ordine n. 13952000)
- 8: raccordo (Ordine n. 14027000)
- 9: Raccordo (Ordine n. 12065000)*

* Accessori speciali