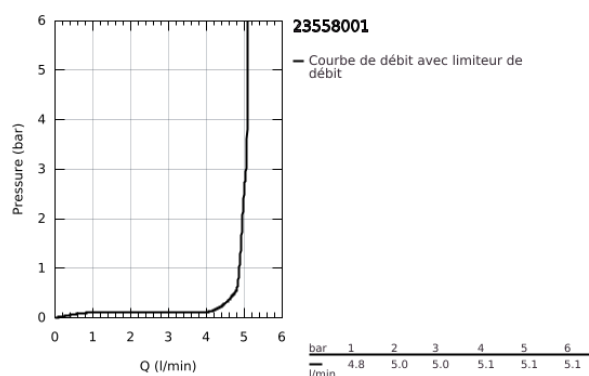
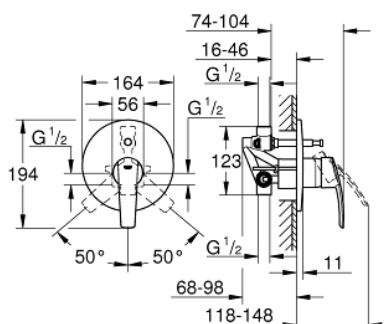


23 558 001 START MITIGEUR MONOCOMMANDE, 1/2" POUR BAIGNOIRE

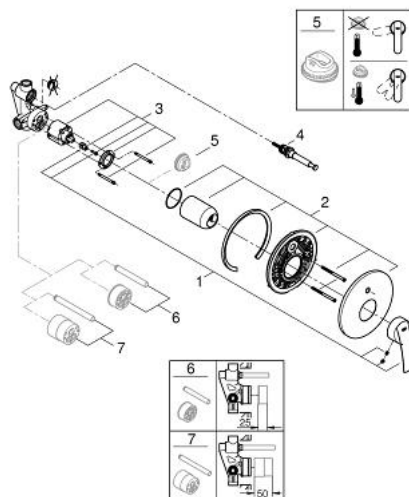


PRODUKTBESCHREIBUNG

- Colour: chromé
- Montage encastré
- Composé de :
- Set de finition
- with concealed body
- GROHE SilkMove Cartouche en céramique 46 mm
- Limiteur de débit ajustable
- GROHE Long-Life finition durable
- Inverseur automatique pour 2 sorties
- Levier de commande métallique
- Rosace métallique
- Etanchéité rosace et queue
- GROHE FastFixation fixation cachée
- Limiteur de température en option 46308
- GROHE FastFixation covered fixation



23 558 001 **START MITIGEUR MONOCOMMANDE, 1/2"** **POUR BAIGNOIRE**



ERSATZTEILE, novembre 2014 – now

- 1: Levier (Numéro de commande 46903000)
- 2: Rosace (Numéro de commande 46905000)
- 3: Cartouche (Numéro de commande 46048000)
- 4: Mécanisme d'inverseur (Numéro de commande 46737000)
- 5: Limiteur de température (Numéro de commande 46308000)
- 6: Câble d'extension (Numéro de commande 46191000)*
- 7: Câble d'extension (Numéro de commande 46343000)*

* Accessoires spéciaux