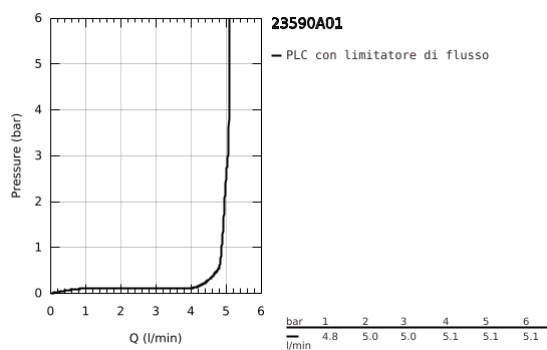
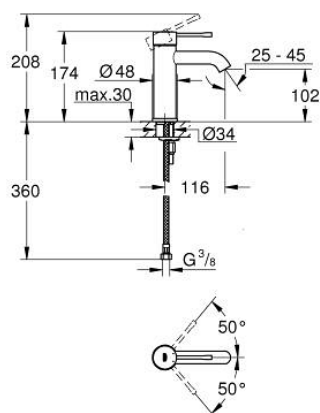


TAGLIA S



- Colour: grafite lucido
- installazione monoforo
- cartuccia a dischi ceramici da 28 mm con tecnologia GROHE SilkMove
- dotato di serie di limitatore di temperatura
- finitura GROHE Long-Life
- mousseur con tecnologia GROHE Water Saving (portata limitata a 5,7 l/min)
- mousseur regolabile con tecnologia GROHE AquaGuide
- sistema di installazione GROHE FastFixation Plus
- senza scarico a saltarello
- con raccordi flessibili



23 590 A01 **ESSENCE MISCELATORE MONOCOMANDO**
PER LAVABO
TAGLIA S



PARTIDIRICAMBIO , novembre 2016 – now

1: Leva (Ordine n. 46917A00)

2: Anello di fissaggio (Ordine n. 46715000)

3: Cartuccia (Ordine n. 46580000)

4: Mousseur (Ordine n. 48270000)

5: Gruppo di serraggio astina (Ordine n. 46645000)

6: Chiave fissa di montaggio (Ordine n. 19017000)*

* Accessori speciali