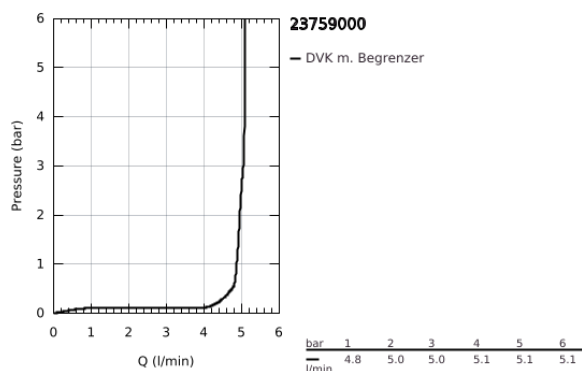
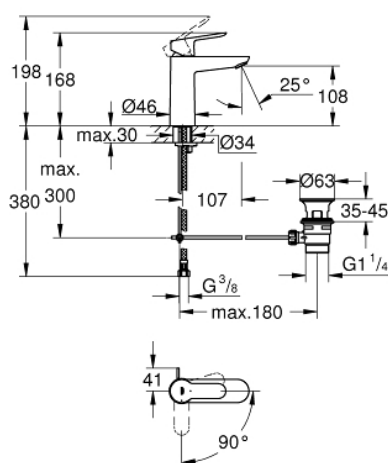


## 23 759 000 BAUEDGE EINHAND-WASCHTISCHBATTERIE, 1/2" M-SIZE

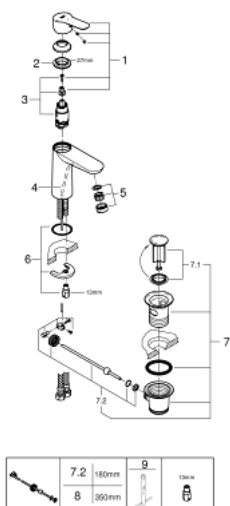


### PRODUKTBESCHREIBUNG

- Colour: chrom
- Einlochmontage
- GROHE Long-Life ES 28 mm Keramikkartusche Energie-Sparfunktion  
Mittelstellung kalt
- mit integriertem Temperaturbegrenzer
- GROHE Long-Life Oberfläche
- GROHE Water Saving - weniger Wasser, perfekter Wasserfluss
- Maximaler Durchfluss (bei 3 bar): 5 l/min
- Schnell-Montage-System
- Zugstangen-Ablaufgarnitur aus Kunststoff 1 1/4"
- flexible Anschlussschläuche



23 759 000 **BAUEDGE EINHAND-WASCHTISCHBATTERIE, 1/2"**  
**M-SIZE**



**ERSATZTEILE**, Mai 2016 – now

- 1: Hebel (Bestell-Nr. 46923000)
- 2: Befestigungsring (Bestell-Nr. 46715000)
- 3: Kartusche (Bestell-Nr. 46580000)
- 4: Zugstange (Bestell-Nr. 46739000)
- 5: Mousseur (Bestell-Nr. 48159000)
- 6: Gegenverschraubung (Bestell-Nr. 46249000)
- 7: Ablaufgarnitur 1 1/4" (Bestell-Nr. 28910000)
- 7.1: Stopfen (Bestell-Nr. 07182000)
- 7.2: Exzenterstange (Bestell-Nr. 07052000)
- 8: Exzenterstange (Bestell-Nr. 07341000)\*
- 9: Montageschlüssel (Bestell-Nr. 19017000)\*

\* Sonderzubehör