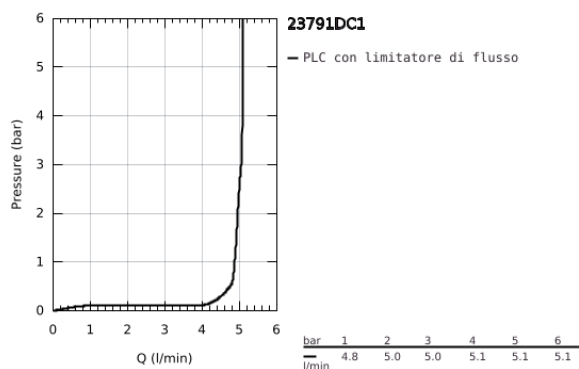
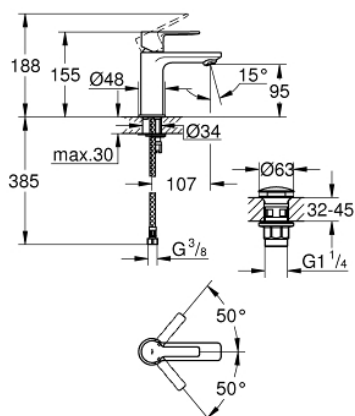


23 791 DC1 LINEARE MISCELATORE MONOCOMANDO PER LAVABO TAGLIA XS



DESCRIZIONE PRODOTTO

- Colour: super steel
- installazione monoforo
- leva in metallo
- cartuccia a dischi ceramici da 28 mm con tecnologia GROHE SilkMove
- dotato di serie di limitatore di temperatura
- finitura GROHE Long-Life
- con tecnologia GROHE Water Saving
- maximum flow rate (at 3 bar): 5 l/min
- mousseur dotato di sistema anticalcare SpeedClean
- sistema di installazione GROHE FastFixation Plus
- con piletta clic clac
- con raccordi flessibili



PARTIDIRICAMBIO , settembre 2016 – now

- 1: Leva (Ordine n. 46980DC0)
 - 2: Cappuccio (Ordine n. 46581DC0)
 - 3: Anello di fissaggio (Ordine n. 07419000)
 - 4: Cartuccia (Ordine n. 46580000)
 - 5: Mousseur (Ordine n. 48159DC0)
 - 6: Gruppo di serraggio astina (Ordine n. 46645000)
 - 7: Piletta di scarico
- con apertura e chiusura manuale (clic clac) (Ordine n. 65807DC0)
- 8: Chiave fissa di montaggio (Ordine n. 19017000)*
- * Accessori speciali

