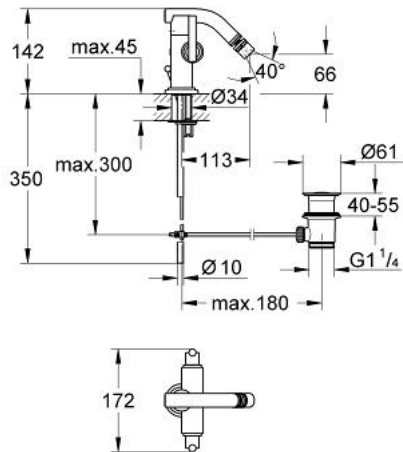


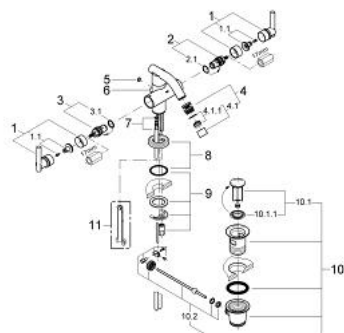
## 24 010 BE0 **ATRIO BIDET-EINLOCHBATTERIE, 1/2"**



### PRODUKTBESCHREIBUNG

- Colour: nickel poliert
- Keramik-Oberteile 1/2", 90°
- Stabauslauf mit Kugelgelenk-Mousseur
- Zugstangen-Ablaufgarnitur 1 1/4"
- Kupferrohre
- Schnell-Montage-System
- mit Jota-Griff
- GROHE Long-Life Oberfläche

## 24 010 BE0 ATRIO BIDET-EINLOCHBATTERIE, 1/2"



### ERSATZTEILE, Januar 2001 – now

- 1: Griff Jota (Bestell-Nr. 45609BE0)
- 1.1: Griffbefestigung (Bestell-Nr. 45605000)
- 2: Keramik-Oberteil 1/2" (Bestell-Nr. 45882000)
- 2.1: O-Ring Ø18,2 x Ø1,7 (Bestell-Nr. 0392400M)
- 3: Keramik-Oberteil 1/2" (Bestell-Nr. 45883000)
- 3.1: O-Ring Ø18,2 x Ø1,7 (Bestell-Nr. 0392400M)
- 4: Kugelgelenk-Mousseur (Bestell-Nr. 13923BE0)
- 4.1: Mousseur (Bestell-Nr. 06574BE0)
- 4.1.1: Siebeinsatz, Mousseur M22+M24x1 (Bestell-Nr. 45002000)
- 5: Abdeckkappe (Bestell-Nr. 08102BEM)
- 6: Zugstange (Bestell-Nr. 06575BE0)
- 7: Kupferrohr (Bestell-Nr. 45385000)
- 8: Rosette (Bestell-Nr. 45629BE0)
- 9: Gegenverschraubung (Bestell-Nr. 46249000)
- 10: Ablaufgarnitur 1 1/4" (Bestell-Nr. 28910BE0)
- 10.1: Stopfen (Bestell-Nr. 07182BE0)
- 10.1.1: Dichtung (Bestell-Nr. 0506500M)
- 10.2: Exzenterstange (Bestell-Nr. 07052000)
- 11: Demontageschlüssel (Bestell-Nr. 19132000)\*

\* Sonderzubehör