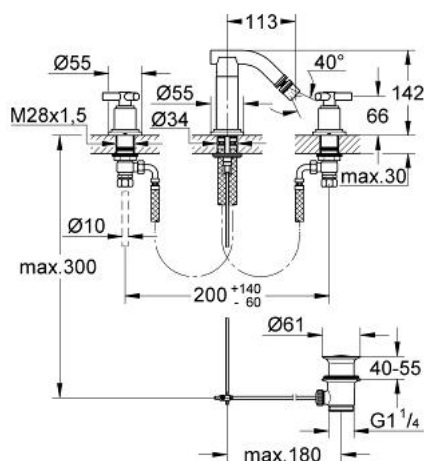


24 012 000 **ATRIO 3-LOCH-BIDET-BATTERIE, 1/2"**

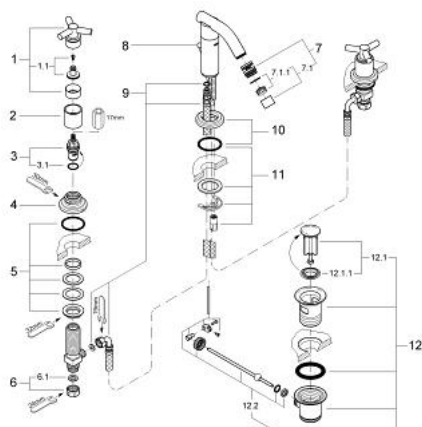


PRODUKTBESCHREIBUNG

- Colour: chrom
- Stabauslauf mit Kugelgelenk-Mousseur
- Keramik-Oberteile 1/2", 90°
- Zugstangen-Ablaufgarnitur 1 1/4"
- druckfeste, flexible Verbindungsschläuche zwischen Mittelkörper und Seitenventilen
- Anschlussmutter mit 10,5 mm Bohrung
- mit Ypsilon-Griff
- GROHE Long-Life Oberfläche



24 012 000 ATRIO 3-LOCH-BIDET-BATTERIE, 1/2"



ERSATZTEILE , Januar 2001 – now

- 1: Griff Atrio Ypsilon (Bestell-Nr. 45603000)
- 1.1: Griffbefestigung (Bestell-Nr. 45605000)
- 2: Hülse (Bestell-Nr. 08124000)
- 3: Keramik-Oberteil 1/2" (Bestell-Nr. 45882000)
- 3.1: O-Ring Ø18,2 x Ø1,7 (Bestell-Nr. 0392400M)
- 4: Rosette (Bestell-Nr. 45630000)
- 5: Gegenverschraubung (Bestell-Nr. 45286000)
- 6: Verschraubung 1/2" (Bestell-Nr. 1290100M)
- 6.1: Dichtung Ø18,5 x Ø12 x 2 (Bestell-Nr. 0138900M)
- 7: Kugelgelenk-Mousseur (Bestell-Nr. 13923000)
- 7.1: Mousseur (Bestell-Nr. 06574000)
- 8: Zugstange (Bestell-Nr. 06575000)
- 9: Druckschlauch flexibel (Bestell-Nr. 45461000)
- 10: Rosette (Bestell-Nr. 45629000)
- 11: Gegenverschraubung (Bestell-Nr. 46249000)
- 12: Ablaufgarnitur 1 1/4" (Bestell-Nr. 28910000)
- 12.1: Stopfen (Bestell-Nr. 07182000)
- 12.2: Excenterstange (Bestell-Nr. 07052000)