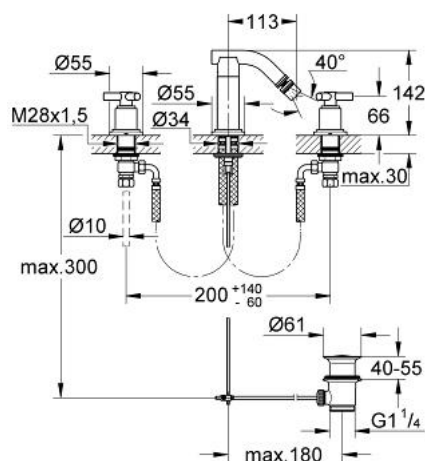


24 012 000 ATRIO MÉLANGEUR 3 TROUS BIDET

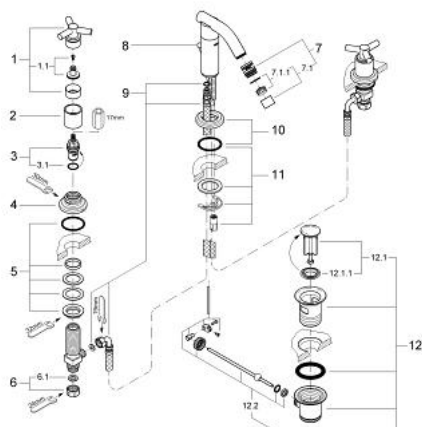


PRODUKTBESCHREIBUNG

- Colour: chromé
- Bec fixe avec mousseur à rotule
- Tête à disques céramique Carbodur 1/2"; 1/4 de tour
- Tirette et garniture de vidage 1-1/4"
- Flexibles de raccordement du bec aux robinets latéraux
- Ecrous 10,5 mm
- Avec croisillons Y
- GROHE Long-Life finition durable



24 012 000 ATRIO MÉLANGEUR 3 TROUS BIDET



ERSATZTEILE , janvier 2001 – now

- 1: Croisillon Atrio Ypsilon (Numéro de commande 45603000)
- 1.1: Fixation de croisillon (Numéro de commande 45605000)
- 2: douille (Numéro de commande 08124000)
- 3: Tête à disques en céramique 1/2" (Numéro de commande 45882000)
- 3.1: joint torique Ø18,2 x Ø1,7 (Numéro de commande 0392400M)
- 4: Rosace (Numéro de commande 45630000)
- 5: Fixation M26x1,5 (Numéro de commande 45286000)
- 6: Bague filetée 1/2" (Numéro de commande 1290100M)
- 6.1: Joint Ø18,5 x Ø12 x 2 (Numéro de commande 0138900M)
- 7: Mousseur à rotule (Numéro de commande 13923000)
- 7.1: Mousseur (Numéro de commande 06574000)
- 8: Coulisserie filetée (Numéro de commande 06575000)
- 9: Flexible 350 mm (Numéro de commande 45461000)
- 10: Rosace (Numéro de commande 45629000)
- 11: Fixation M26x1,5 (Numéro de commande 46249000)
- 12: Garniture de vidage 1 1/4" (Numéro de commande 28910000)
- 12.1: Clapet (Numéro de commande 07182000)
- 12.2: tige du collier d'excentrique (Numéro de commande 07052000)