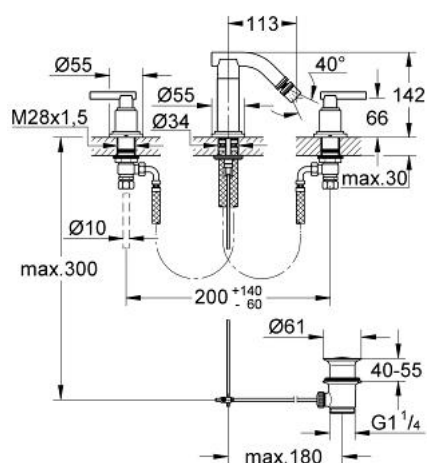
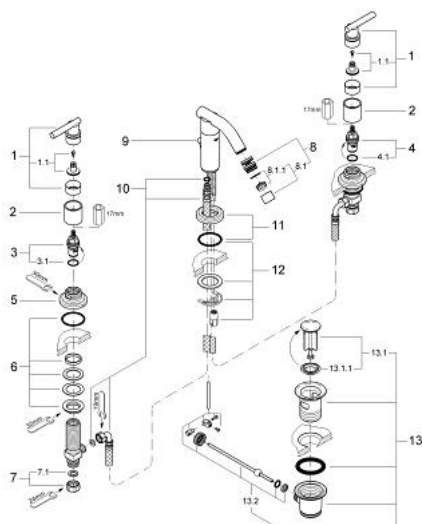


24 013 BE0 **ATRIO 3-LOCH-BIDET-BATTERIE, 1/2"**

PRODUKTBESCHREIBUNG

- Colour: nickel poliert
- Stabauslauf mit Kugelgelenk-Mousseur
- Keramik-Oberteile 1/2", 90°
- Zugstangen-Ablaufgarnitur 1 1/4"
- druckfeste, flexible Verbindungsschläuche zwischen Mittelkörper und Seitenventilen
- Anschlussmutter mit 10,5 mm Bohrung
- mit Jota-Griff
- GROHE Long-Life Oberfläche

24 013 BE0 ATRIO 3-LOCH-BIDET-BATTERIE, 1/2"



ERSATZTEILE, Januar 2001 – now

- 1: Griff Jota (Bestell-Nr. 45609BE0)
- 1.1: Griffbefestigung (Bestell-Nr. 45605000)
- 2: Hülse (Bestell-Nr. 08124BE0)
- 3: Keramik-Oberteil 1/2" (Bestell-Nr. 45882000)
- 3.1: O-Ring Ø18,2 x Ø1,7 (Bestell-Nr. 0392400M)
- 4: Keramik-Oberteil 1/2" (Bestell-Nr. 45883000)
- 4.1: O-Ring Ø18,2 x Ø1,7 (Bestell-Nr. 0392400M)
- 5: Rosette (Bestell-Nr. 45630BE0)
- 6: Gegenverschraubung (Bestell-Nr. 45286000)
- 7: Verschraubung 1/2" (Bestell-Nr. 1290100M)
- 7.1: Dichtung Ø18,5 x Ø12 x 2 (Bestell-Nr. 0138900M)
- 8: Kugelgelenk-Mousseur (Bestell-Nr. 13923BE0)
- 8.1: Mousseur (Bestell-Nr. 06574BE0)
- 8.1.1: Siebeinsatz, Mousseur M22+M24x1 (Bestell-Nr. 45002000)
- 9: Zugstange (Bestell-Nr. 06575BE0)
- 10: Druckschlauch flexibel (Bestell-Nr. 45461000)
- 11: Rosette (Bestell-Nr. 45629BE0)
- 12: Gegenverschraubung (Bestell-Nr. 46249000)
- 13: Ablaufgarnitur 1 1/4" (Bestell-Nr. 28910BE0)
- 13.1: Stopfen (Bestell-Nr. 07182BE0)
- 13.1.1: Dichtung (Bestell-Nr. 0506500M)
- 13.2: Excenterstange (Bestell-Nr. 07052000)