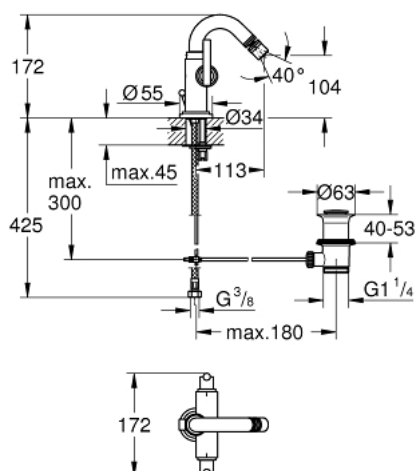


24 026 000 ATRIO ROBINETTERIE MONOBLOC BIDET, 1/2"

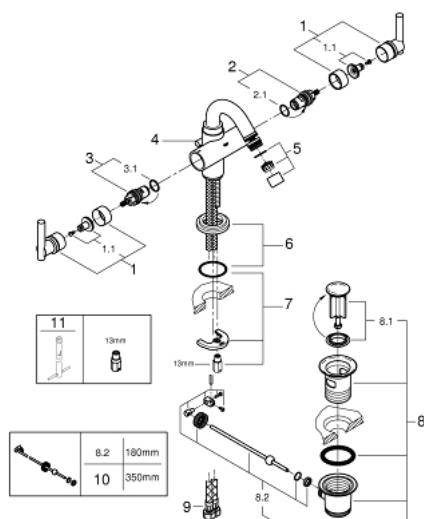


PRODUKTBESCHREIBUNG

- Colour: chromé
- Tête à disques céramique Carbodur 1/2"; 1/4 de tour
- GROHE Long-Life finition durable
- Système de montage rapide
- Mousseur à rotule
- Tirette et garniture de vidage 1-1/4"
- Flexibles de raccordement souples
- Avec croisillons Iota



24 026 000 ATRIO ROBINETTERIE MONOBLOC BIDET, 1/2"



ERSATZTEILE , septembre 2016 – now

- 1: Croisillon Jota (Numéro de commande 45609000)
 - 1.1: Fixation de croisillon (Numéro de commande 45605000)
 - 2: Tête à disques en céramique 1/2" (Numéro de commande 45882000)
 - 2.1: joint torique Ø18,2 x Ø1,7 (Numéro de commande 0392400M)
 - 3: Tête à disques en céramique 1/2" (Numéro de commande 45883000)
 - 3.1: joint torique Ø18,2 x Ø1,7 (Numéro de commande 0392400M)
 - 4: Coulisse filetée (Numéro de commande 06575000)
 - 5: Mousseur (Numéro de commande 06574000)
 - 6: Rosace (Numéro de commande 45629000)
 - 7: Fixation M26x1,5 (Numéro de commande 46249000)
 - 8: Garniture de vidage 1 1/4" (Numéro de commande 28910000)
 - 8.1: Clapet (Numéro de commande 07182000)
 - 8.2: tige du collier d'excentrique (Numéro de commande 07052000)
 - 9: Flexible de raccord (Numéro de commande 46255000)
 - 10: tige du collier d'excentrique (Numéro de commande 07341000)*
 - 11: Clé plate SW 46 mm à 6 pans (Numéro de commande 19017000)*
- * Accessoires spéciaux