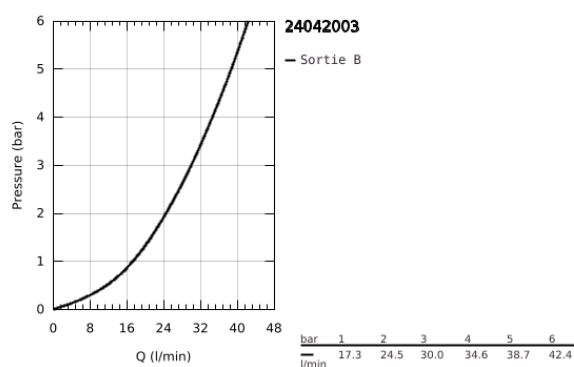
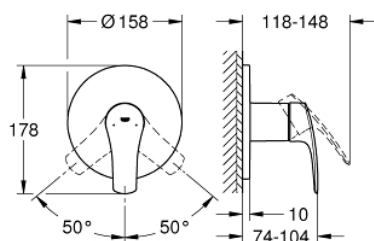


24 042 003 EUROSMART MITIGEUR MONOCOMMANDE DE DOUCHE

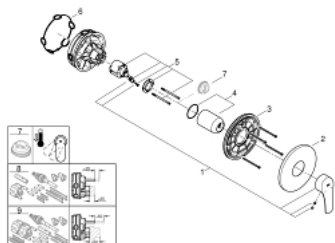


PRODUKTBESCHREIBUNG

- Colour: chromé
- A associer impérativement avec :
 - GROHE Rapido SmartBox (35 600/35 604)
 - GROHE SilkMove Cartouche en céramique 46 mm
 - GROHE Long-Life finition durable
 - GROHE FastFixation Rosace murale avec fixation cachée
- rosace en métal, ajustable rétroactivement de 6°
- Levier de commande métallique
- Débit: sortie B ou C = 30 l/min
- Livré sans corps encastré



24 042 003 EUROSMART MITIGEUR MONOCOMMANDE DE DOUCHE



ERSATZTEILE , juillet 2019 – now

- 1: levier (Numéro de commande 48549000)
- 2: Rosace (Numéro de commande 48428000)
- 3: Plaque de montage (Numéro de commande 48439000)
- 4: Capuchon de recouvrement (Numéro de commande 06874000)
- 5: Cartouche (Numéro de commande 46048000)
- 6: Joint (Numéro de commande 48360000)
- 7: Limiteur de température (Numéro de commande 46308000)*
- 8: Extension universelle pour mitigeurs mécaniques - 25 mm (Numéro de commande 14056000)*
- 9: Extension universelle pour mitigeurs mécaniques - 50 mm (Numéro de commande 14057000)*

* Accessoires spéciaux