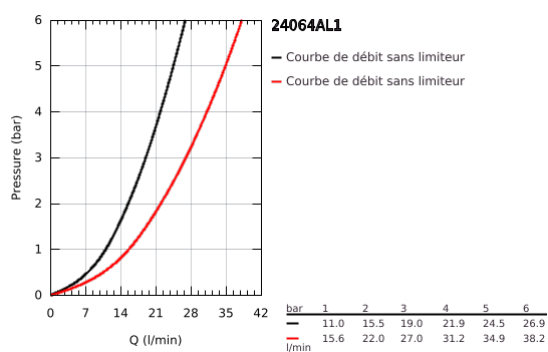
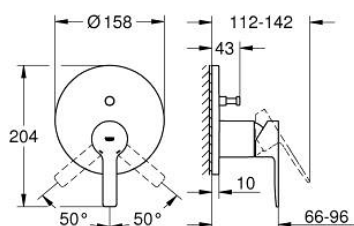


24 064 AL1 LINEARE MITIGEUR MÉCANIQUE 2 SORTIES AVEC INVERSEUR

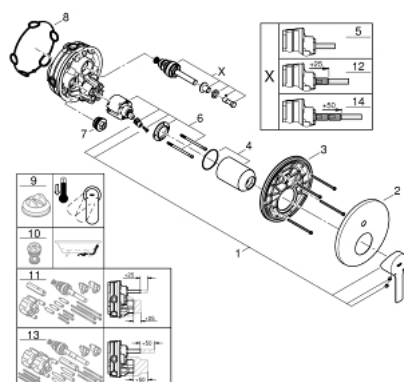


PRODUKTBESCHREIBUNG

- Colour: hard graphite brossé
- A associer impérativement avec :
 - GROHE Rapido SmartBox (35 600/35 604)
 - GROHE SilkMove Cartouche en céramique 46 mm
- finition GROHE Long-Life
- GROHE FastFixation Rosace murale avec fixation cachée
- rosace en métal, ajustable rétroactivement de 6°
- Levier de commande métallique
- Inverseur 2 sorties
- Débit: sortie B = 27 l/min, sortie C = 27 l/min
- Livré sans corps encastré



24 064 AL1 LINEARE MITIGEUR MÉCANIQUE 2 SORTIES AVEC INVERSEUR



ERSATZTEILE , mars 2019 – now

- 1: Levier (Numéro de commande 46988AL0)
 - 2: Rosace (Numéro de commande 48429AL0)
 - 3: Plaque de montage (Numéro de commande 48440000)
 - 4: Capuchon de recouvrement (Numéro de commande 09038AL0)
 - 5: Mécanisme d'inverseur (Numéro de commande 48442AL0)
 - 6: Cartouche (Numéro de commande 46048000)
 - 7: clapet anti-retour à membrane (Numéro de commande 49085000)
 - 8: Joint (Numéro de commande 48360000)
 - 9: Limiteur de température (Numéro de commande 46375000)*
 - 10: Dispositif de sécurité (selon DIN EN 1717) (Numéro de commande 14055000)*
 - 11: Extension universelle pour mitigeurs mécaniques - 25 mm (Numéro de commande 14056000)*
 - 12: Mécanisme d'inverseur (Numéro de commande 48444AL0)*
 - 13: Extension universelle pour mitigeurs mécaniques - 50 mm (Numéro de commande 14057000)*
 - 14: Mécanisme d'inverseur (Numéro de commande 48445AL0)*
- * Accessoires spéciaux