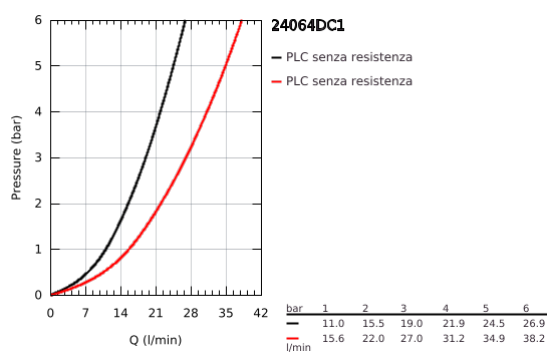
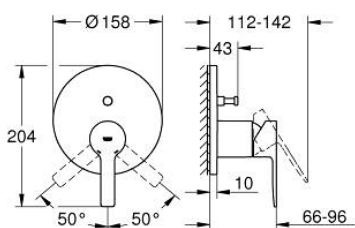


24 064 DC1 LINEARE MISCELATORE MONOCOMANDO A 2 VIE CON DEVIATORE



DESCRIZIONE PRODOTTO

- Colour: super steel
- parte esterna per corpo incasso
- GROHE Rapido SmartBox art. 35 600/35 604
- cartuccia a dischi ceramici da 46 mm con tecnologia GROHE SilkMove
- finitura GROHE Long-Life
- sistema di installazione GROHE FastFixation rosone con fissaggi nascosti
- piastra in metallo regolabile fino a 6°
- leva in metallo
- deviatore automatico a 2 vie
- capacità di portata: uscite B = 27 l/min, uscite C = 27 l/min
- senza set di premontaggio



24 064 DC1 LINEARE MISCELATORE MONOCOMANDO A 2 VIE CON DEVIATORE



PARTIDIRICAMBIO , luglio 2017 – now

- 1: Leva (Ordine n. 46988DC0)
- 2: Rosetta (Ordine n. 48429DC0)
- 3: dima di fissaggio (Ordine n. 48440000)
- 4: Cappuccio (Ordine n. 09038DC0)
- 5: Deviatore (Ordine n. 48442DC0)
- 6: Cartuccia (Ordine n. 46048000)
- 7: Valvola di non ritorno (Ordine n. 49085000)
- 8: Guarnizione (Ordine n. 48360000)
- 9: Limitatore di temperatura (Ordine n. 46375000)*
- 10: Valvola di protezione antiriflusso (DIN-EN1717) (Ordine n. 14055000)*
- 11: Set prolunga universale da 25 mm per miscelatore monocomando (Ordine n. 14056000)*
- 12: Deviatore (Ordine n. 48444DC0)*
- 13: Set prolunga universale da 50 mm per miscelatore monocomando (Ordine n. 14057000)*
- 14: Deviatore (Ordine n. 48445DC0)*
- * Accessori speciali