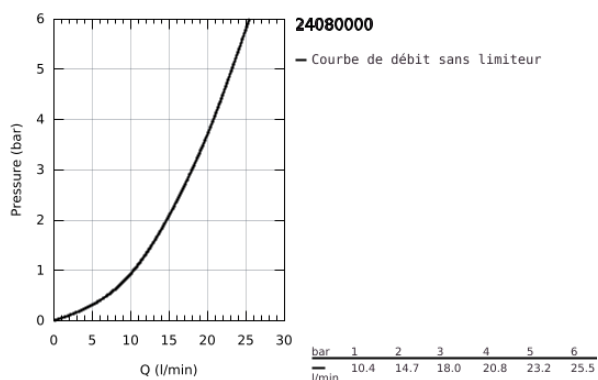
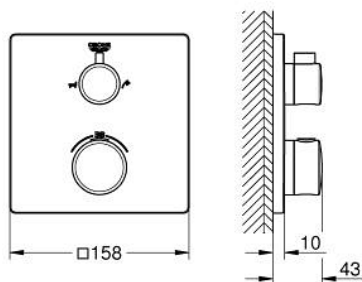


24 080 000 GROHTHERM MITIGEUR THERMOSTATIQUE 2 SORTIES BAIN/DOUCHE AVEC INVERSEUR

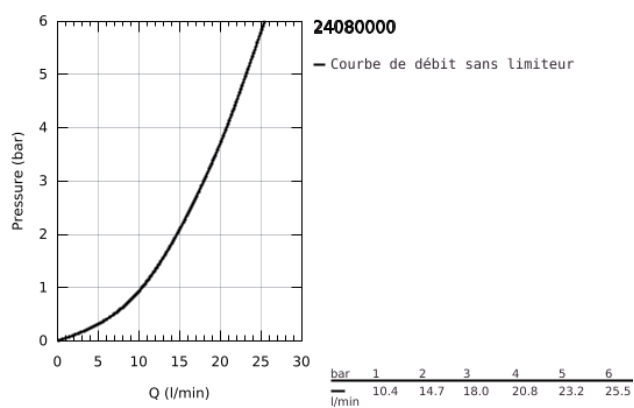


PRODUKTBESCHREIBUNG

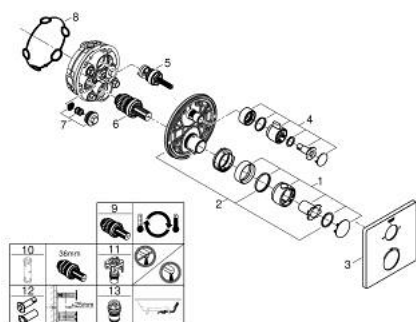
- Colour: chromé
- A associer impérativement avec :
 - GROHE Rapido SmartBox (35 600/35 604)
 - GROHE TurboStat Régulation thermostatique quasi-instantanée
 - GROHE Long-Life finition durable
 - GROHE FastFixation Rosace murale avec fixation cachée
- rosace en métal, ajustable rétroactivement de 6°
- Symboles "bain" et "douche" imprimés
- GROHE SafeStop butée à 38°C
- GROHE SafeStop Plus limiteur de température à 43°C ou 46°C (livré non monté)
- GROHE AquaDimmer, inverseur/vanne d'arrêt intégré
- Débit : sortie B = 27 l/min, sortie C = 30 l/min
- Livré sans corps encastré



24 080 000 GROHTHERM MITIGEUR THERMOSTATIQUE 2 SORTIES BAIN/DOUCHE AVEC INVERSEUR



24 080 000 GROHTHERM MITIGEUR THERMOSTATIQUE 2 SORTIES BAIN/DOUCHE AVEC INVERSEUR



ERSATZTEILE , juillet 2017 – now

- 1: Poignée contrôle de température (Numéro de commande 49082000)
- 2: Plaque de montage (Numéro de commande 49080000)
- 3: Rosace (Numéro de commande 49079000)
- 4: Poignée d'arrêt (Numéro de commande 49081000)
- 5: Aquadimmer (Numéro de commande 49084000)
- 6: Élément thermostatique compact 3/4" (Numéro de commande 49028000)
- 7: clapet anti-retour à membrane (Numéro de commande 49085000)
- 8: Joint (Numéro de commande 48360000)
- 9: Cartouche thermostatique compacte 3/4" (Numéro de commande 49003000)*
- 10: Clé (Numéro de commande 49059000)*
- 11: Robinets d'arrêt (Numéro de commande 1405300M)*
- 12: Set d'extension universel thermostatique 2 poignées, 25 mm</stro
ng> (Numéro de commande 14058000)*
- 13: Dispositif de sécurité (selon DIN EN 1717) (Numéro de commande 14055000)*

* Accessoires spéciaux