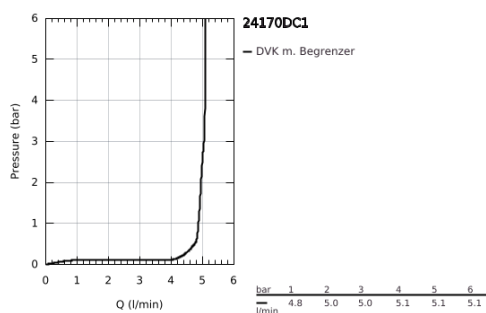
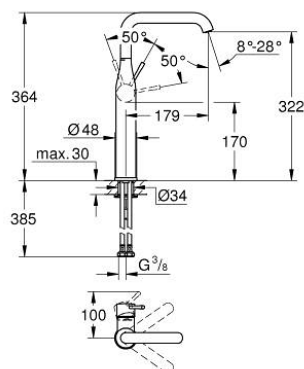


24 170 DC1 ESSENCE EINHAND-WASCHTISCHBATTERIE, 1/2" XL-SIZE

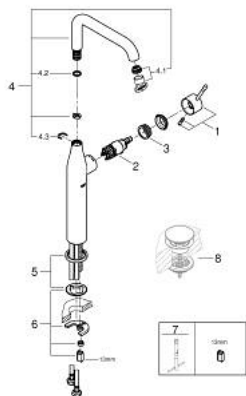


PRODUKTBESCHREIBUNG

- Colour: supersteel
- Einlochmontage
- GROHE SilkMove 28 mm Keramikkartusche
- mit Temperaturbegrenzer
- GROHE Long-Life Oberfläche
- GROHE Water Saving - weniger Wasser, perfekter Wasserfluss
- Maximaler Durchfluss (bei 3 bar): 6,5 l/min
- GROHE AquaGuide verstellbarer Mousseur
- GROHE FastFixation Plus Schnellbefestigungssystem
- schwenkbarer Auslauf mit Anschlagbegrenzung
- Schwenkbereich wählbar 0° / 90° / 360°
- glatter Körper
- flexible Anschlussschläuche



24 170 DC1 ESSENCE EINHAND-WASCHTISCHBATTERIE, 1/2" XL-SIZE



ERSATZTEILE , Februar 2022 – now

- 1: Hebel (Bestell-Nr. 46919DC0)
 - 2: Kartusche (Bestell-Nr. 46580000)
 - 3: Schraubring (Bestell-Nr. 48591000)
 - 4: Rohrauslauf (Bestell-Nr. 13375DC0)
 - 4.1: Mousseur (Bestell-Nr. 48270000)
 - 4.2: Dichtung (Bestell-Nr. 0128500M)
 - 4.3: Sicherungsring (Bestell-Nr. 4826600M)
 - 5: Rosette (Bestell-Nr. 48603DC0)
 - 6: Gegenverschraubung (Bestell-Nr. 46645000)
 - 7: Montageschlüssel (Bestell-Nr. 19017000)*
 - 8: Ablaufgarnitur mit Druckstopfen (Bestell-Nr. 65807DC0)*
- * Sonderzubehör