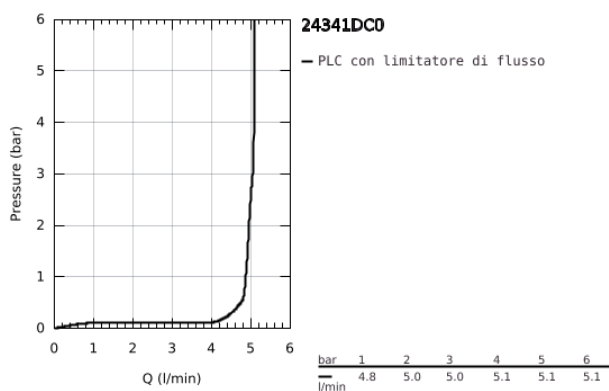
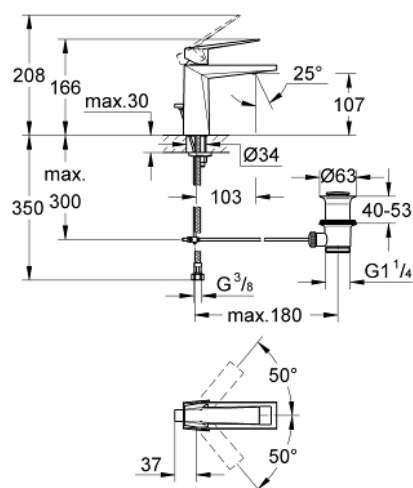
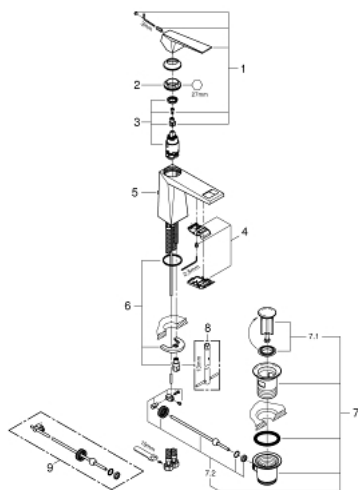


- Colour: super steel
- installazione monoforo
- cartuccia a dischi ceramici da 28 mm con tecnologia GROHE SilkMove
- dotato di serie di limitatore di temperatura
- finitura GROHE Long-Life
- sistema di installazione GROHE FastFixation
- con tecnologia GROHE Water Saving
- maximum flow rate (at 3 bar): 5 l/min
- bocca con mousseur integrato
- scarico a saltarello 1 1/4"
- con raccordi flessibili
- per pressioni dinamiche da 1 a 5 bar



24 341 DC0 **ALLURE BRILLIANT MISCELATORE MONOCOMANDO**
PER LAVABO
TAGLIA M



PARTIDIRICAMBIO , ottobre 2021 – now

- 1: Leva (Ordine n. 46793DC0)
- 2: Anello di fissaggio (Ordine n. 46715000)
- 3: Cartuccia (Ordine n. 46580000)
- 4: condotto acqua (Ordine n. 46794DC0)
- 5: Astina a saltarello (Ordine n. 46787DC0)
- 6: Gruppo di serraggio astina (Ordine n. 46249000)
- 7: Piletta di scarico completa
con tappo circolare,
asta a snodo e
raccordo con viti di
bloccaggio (Ordine n. 28910DC0)
- 7.1: Tappo (Ordine n. 07182DC0)
- 7.2: Asta eccentrica (Ordine n. 07052000)
- 8: Chiave fissa di montaggio (Ordine n. 19017000)*
- 9: Asta eccentrica (Ordine n. 07341000)*
- * Accessori speciali