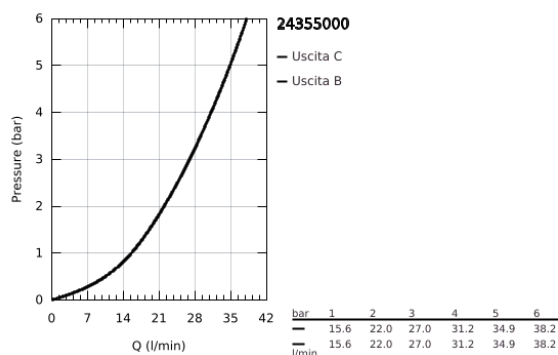


24 355 000 ATRIO MISCELATORE MONOCOMANDO A 2 VIE CON DEVIATORE



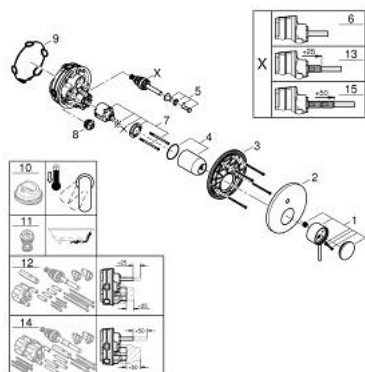
DESCRIZIONE PRODOTTO

- Colour: cromo
- parte esterna per corpo incasso
- GROHE Rapido SmartBox art. 35 600/35 604
- cartuccia a dischi ceramici da 46 mm con tecnologia GROHE SilkMove
- finitura GROHE Long-Life
- sistema di installazione GROHE FastFixation rosone con fissaggi nascosti
- piastra in metallo regolabile fino a 6°
- leva in metallo
- deviatore automatico a 2 vie
- senza set di premontaggio
- capacità di portata: uscite B = 27 l/min, uscite C = 27 l/min



24 355 000 ATRIO MISCELATORE MONOCOMANDO A 2 VIE CON DEVIATORE

PARTIDIRICAMBIO , ottobre 2021 – now



- 1: Leva (Ordine n. 48443000)
- 2: Rosetta (Ordine n. 48616000)
- 3: dima di fissaggio (Ordine n. 48440000)
- 4: Cappuccio (Ordine n. 02693000)
- 5: Manopola deviatore (Ordine n. 48637000)
- 6: Deviatore (Ordine n. 48634000)
- 7: Cartuccia (Ordine n. 46048000)
- 8: Valvola di non ritorno (Ordine n. 49085000)
- 9: Guarnizione (Ordine n. 48360000)
- 10: Limitatore di temperatura (Ordine n. 46308000)*
- 11: Valvola di protezione antiriflusso (DIN-EN1717) (Ordine n. 14055000)*
- 12: Set prolunga universale da 25 mm per miscelatore monocomando (Ordine n. 14056000)*
- 13: deviatore (Ordine n. 48635000)*
- 14: Set prolunga universale da 50 mm per miscelatore monocomando (Ordine n. 14057000)*
- 15: deviatore (Ordine n. 48636000)*
- * Accessori speciali