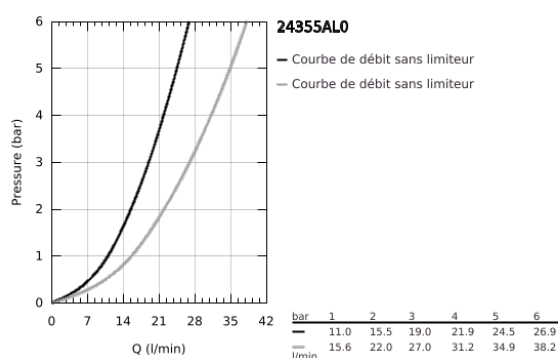


## 24 355 AL0 ATRIO MITIGEUR MÉCANIQUE 2 SORTIES AVEC INVERSEUR



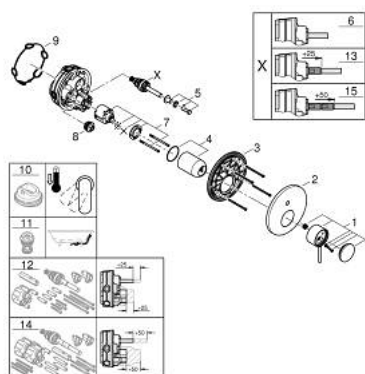
### PRODUKTBESCHREIBUNG

- Colour: hard graphite brossé
- A associer impérativement avec :
  - GROHE Rapido SmartBox (35 600/35 604)
  - GROHE SilkMove Cartouche en céramique 46 mm
- finition GROHE Long-Life
- GROHE FastFixation Rosace murale avec fixation cachée
- rosace en métal, ajustable rétroactivement de 6°
- Levier de commande métallique
- Inverseur 2 sorties
- Livré sans corps encastré
- Débit: sortie B = 27 l/min, sortie C = 27 l/min



## 24 355 AL0 ATRIO MITIGEUR MÉCANIQUE 2 SORTIES AVEC INVERSEUR

**ERSATZTEILE**, octobre 2021 – now



- 1: Levier (Numéro de commande 48443AL0)
  - 2: Rosace (Numéro de commande 48616AL0)
  - 3: Plaque de montage (Numéro de commande 48440000)
  - 4: Capuchon de recouvrement (Numéro de commande 02693AL0)
  - 5: Touche inverseur (Numéro de commande 48637AL0)
  - 6: Mécanisme d'inverseur (Numéro de commande 48634000)
  - 7: Cartouche (Numéro de commande 46048000)
  - 8: clapet anti-retour à membrane (Numéro de commande 49085000)
  - 9: Joint (Numéro de commande 48360000)
  - 10: Limiteur de température (Numéro de commande 46308000)\*
  - 11: Dispositif de sécurité (selon DIN EN 1717) (Numéro de commande 14055000)\*
  - 12: Extension universelle pour mitigeurs mécaniques - 25 mm (Numéro de commande 14056000)\*
  - 13: inversion (Numéro de commande 48635000)\*
  - 14: Extension universelle pour mitigeurs mécaniques - 50 mm (Numéro de commande 14057000)\*
  - 15: inversion (Numéro de commande 48636000)\*
- \* Accessoires spéciaux