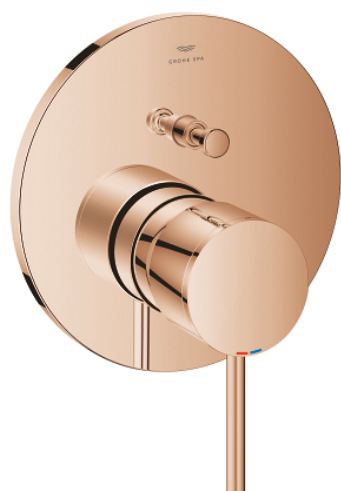
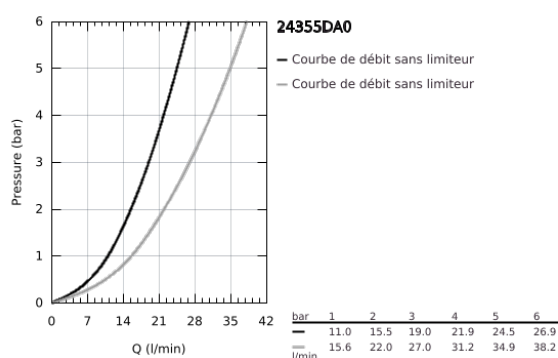


24 355 DA0 ATRIO MITIGEUR MÉCANIQUE 2 SORTIES AVEC INVERSEUR



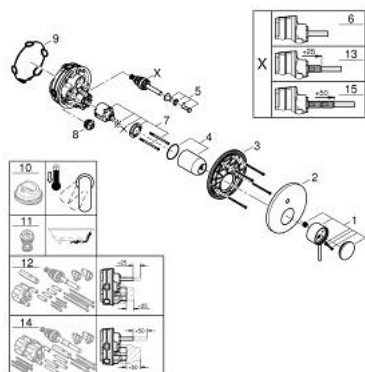
PRODUKTBESCHREIBUNG

- Colour: warm sunset
- A associer impérativement avec :
- GROHE Rapido SmartBox (35 600/35 604)
- GROHE SilkMove Cartouche en céramique 46 mm
- finition GROHE Long-Life
- GROHE FastFixation Rosace murale avec fixation cachée
- rosace en métal, ajustable rétroactivement de 6°
- Levier de commande métallique
- Inverseur 2 sorties
- Livré sans corps encastré
- Débit: sortie B = 27 l/min, sortie C = 27 l/min



24 355 DA0 ATRIO MITIGEUR MÉCANIQUE 2 SORTIES AVEC INVERSEUR

ERSATZTEILE, octobre 2021 – now



- 1: levier (Numéro de commande 48443DA0)
- 2: Rosace (Numéro de commande 48616DA0)
- 3: Plaque de montage (Numéro de commande 48440000)
- 4: capot (Numéro de commande 02693DA0)
- 5: Touche inverseur (Numéro de commande 48637DA0)
- 6: Mécanisme d'inverseur (Numéro de commande 48634000)
- 7: Cartouche (Numéro de commande 46048000)
- 8: clapet anti-retour à membrane (Numéro de commande 49085000)
- 9: Joint (Numéro de commande 48360000)
- 10: Limiteur de température (Numéro de commande 46308000)*
- 11: Dispositif de sécurité (selon DIN EN 1717) (Numéro de commande 14055000)*
- 12: Extension universelle pour mitigeurs mécaniques - 25 mm (Numéro de commande 14056000)*
- 13: inversion (Numéro de commande 48635000)*
- 14: Extension universelle pour mitigeurs mécaniques - 50 mm (Numéro de commande 14057000)*
- 15: inversion (Numéro de commande 48636000)*

* Accessoires spéciaux