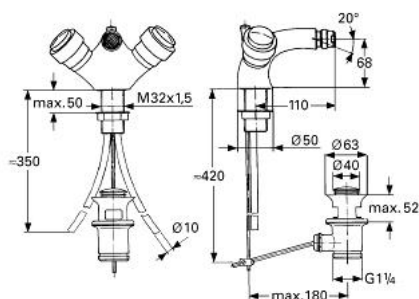


24 652 AG0 KIRA MÉLANGEUR MONOTROU BIDET

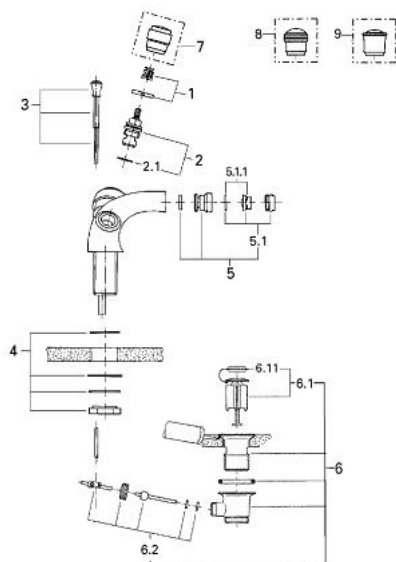


PRODUKTBESCHREIBUNG

- Colour: aranja/gold
- Têtes à disque céramique 1/2" 180°
- Mousseur à rotule
- Tirette et garniture de vidage 1-1/4"
- sans poignées
- GROHE Long-Life finition durable



24 652 AG0 KIRA MÉLANGEUR MONOTROU BIDET



ERSATZTEILE , janvier 1992 – now

- 1: Fixation de croisillon (Numéro de commande 45815000)
- 2: Tête à disques en céramique 1/2" (Numéro de commande 45346000)
- 2.1: joint torique Ø18,2 x Ø1,7 (Numéro de commande 0392400M)
- 3: Coulisse filetée (Numéro de commande 45723AG0)
- 4: Fixation M26x1,5 (Numéro de commande 46078000)
- 4.1: plaque de stabilisation (Numéro de commande 05334000)
- 5: Mousseur à rotule (Numéro de commande 45742G00)
- 5.1: Mousseur (Numéro de commande 13929G00)
- 5.1.1: Garniture de mousseur M22+24 IA (Numéro de commande 45002000)
- 6: Garniture de vidage 1 1/4" (Numéro de commande 28910AG0)
- 6.1: Clapet (Numéro de commande 07182G00)
- 6.1.1: Joint (Numéro de commande 0506500M)
- 6.2: tige du collier d'excentrique (Numéro de commande 07052000)
- 7: Croisillon SIMPLE (Numéro de commande 45602AG0)*
- 8: Croisillon SIMPLE (Numéro de commande 45604AG0)*
- 9: Croisillon SIMPLE (Numéro de commande 45606AG0)*

* Accessoires spéciaux