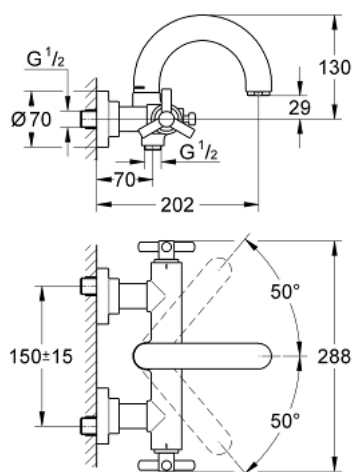


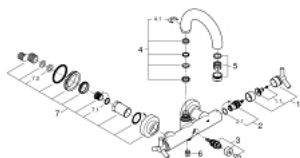
25 010 000 ATRIO BATTERIE DE BAIN, 1/2"



PRODUKTBESCHREIBUNG

- Colour: chromé
- Montage mural apparent
- Tête à disques céramique Carbodur 1/2"; 1/4 de tour
- GROHE Long-Life finition durable
- Inverseur automatique pour 2 sorties
- Bec mobile avec butée
- Clapets anti-retour intégrés dans le départ de douche 1/2"
- Raccords S à rosaces
- Protégés contre les retours d'eau
- Avec croisillons Y

25 010 000 ATRIO BATTERIE DE BAIN, 1/2"



ERSATZTEILE , septembre 2018 – now

1: Croisillon Atrio Ypsilon (Numéro de commande 45603000)

1.1: Fixation de croisillon (Numéro de commande 45605000)

2: Tête à disques en céramique 1/2" (Numéro de commande 45882000)

2.1: joint torique Ø18,2 x Ø1,7 (Numéro de commande 0392400M)

3: Mécanisme d'inverseur (Numéro de commande 45592000)

4: fixation de bec (Numéro de commande 45474000)

4.1: rondelle d'arrêt (Numéro de commande 0585000M)

5: Mousseur (Numéro de commande 13927000)

6: clapet anti-retour à membrane (Numéro de commande 08565000)

7: Ecrou prisonnier (Numéro de commande 45631000)

7.1: joint torique Ø17 x Ø2 (Numéro de commande 0305500M)

7.2: Joint (Numéro de commande 0138600M)