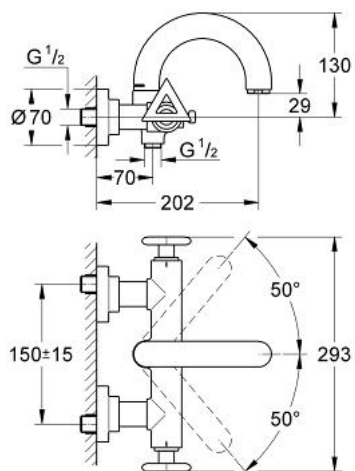


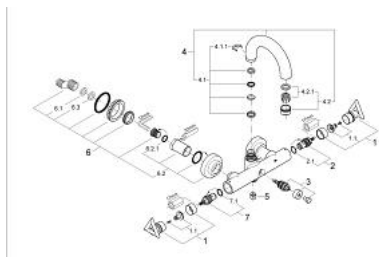
25 012 000 **ATRIO WANNENBATTERIE, 1/2"**



PRODUKTBESCHREIBUNG

- Colour: chrom
- Wandmontage
- Keramik-Oberteile 1/2", 90°
- automatische Umstellung: Wanne/Brause
- schwenkbarer Rohrauslauf mit Anschlagbegrenzung
- Auslauf mit Mousseur
- integrierte Rückflussverhinderer im Brauseabgang 1/2"
- verdeckte S-Anschlüsse
- eigensicher gegen Rückfließen
- mit Delta-Griff
- ohne Brausegarnitur
- GROHE Long-Life Oberfläche

25 012 000 **ATRIO WANNENBATTERIE, 1/2"**



ERSATZTEILE, Januar 2001 – now

- 1: Griff Delta (Bestell-Nr. 45610000)
- 1.1: Griffbefestigung (Bestell-Nr. 45605000)
- 2: Keramik-Oberteil 1/2" (Bestell-Nr. 45882000)
- 2.1: O-Ring Ø18,2 x Ø1,7 (Bestell-Nr. 0392400M)
- 3: Umstellung (Bestell-Nr. 45592000)
- 4: Auslauf (Bestell-Nr. 45601000)
- 4.1: Auslaufbefestigung (Bestell-Nr. 45474000)
- 4.1.1: Sicherungsscheibe (Bestell-Nr. 0585000M)
- 4.2: Mousseur (Bestell-Nr. 13927000)
- 5: Rückflussverhinderer (Bestell-Nr. 08565000)
- 6: Anschlußverschraubung (Bestell-Nr. 45631000)
- 6.1: O-Ring Ø17 x Ø2 (Bestell-Nr. 0305500M)
- 6.2: Dichtung (Bestell-Nr. 0138600M)
- 7: Keramik-Oberteil 1/2" (Bestell-Nr. 45883000)
- 7.1: O-Ring Ø18,2 x Ø1,7 (Bestell-Nr. 0392400M)