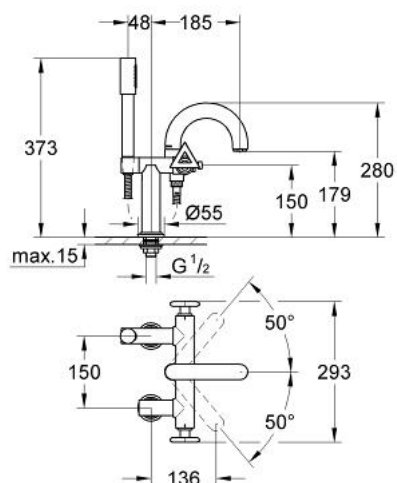


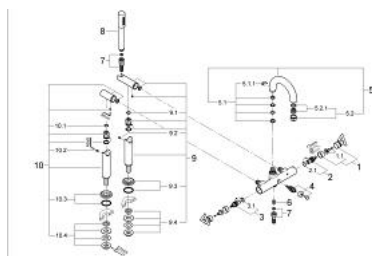
## 25 015 BE0 ATRIO BATTERIE DE BAIN, 1/2"



### PRODUKTBESCHREIBUNG

- Colour: nickel
- Montage sur gorge
- hauteur des raccords colonnette 150 mm
- Tête à disques céramique Carbodur 1/2"; 1/4 de tour
- Inverseur automatique pour 2 sorties
- Bec mobile avec butée et mousseur
- Clapets anti-retour intégrés dans le départ de douche 1/2"
- avec support de douchette
- Douchette à main Sena
- Flexible 1500 mm
- Protégés contre les retours d'eau
- avec poignée Delta
- GROHE Long-Life finition durable

## 25 015 BE0 ATRIO BATTERIE DE BAIN, 1/2"



### ERSATZTEILE , janvier 2001 – now

- 1: Tête Delta (Numéro de commande 45610BE0)
- 1.1: Fixation de croisillon (Numéro de commande 45605000)
- 2: Tête à disques en céramique 1/2" (Numéro de commande 45882000)
- 2.1: joint torique Ø18,2 x Ø1,7 (Numéro de commande 0392400M)
- 3: Tête à disques en céramique 1/2" (Numéro de commande 45883000)
- 3.1: joint torique Ø18,2 x Ø1,7 (Numéro de commande 0392400M)
- 4: Mécanisme d'inverseur (Numéro de commande 45592BE0)
- 5: Bec (Numéro de commande 45601BE0)
- 5.1: fixation de bec (Numéro de commande 45474000)
- 5.1.1: rondelle d'arrêt (Numéro de commande 0585000M)
- 5.2: Mousseur (Numéro de commande 13927BE0)
- 5.2.1: Garniture mousseur M28x1 IC (Numéro de commande 45029000)
- 6: clapet anti-retour à membrane (Numéro de commande 08565000)
- 7: Flexible métallique (Numéro de commande 28143BE0)
- 8: Douchette 1 jet (Numéro de commande 28034BE0)
- 8.1: filtre (Numéro de commande 0700200M)
- 9: raccord colonnette avec support de douche (Numéro de commande 45902BE0)
- 9.1: joint torique Ø15 x Ø2 (Numéro de commande 0311900M)
- 9.2: tige filetée (Numéro de commande 0311700M)
- 9.3: Rosace (Numéro de commande 45904BE0)
- 9.4: Fixation M26x1,5 (Numéro de commande 45553000)
- 10: Raccords colonnettes (Numéro de commande 45903BE0)
- 10.1: joint torique Ø15 x Ø2 (Numéro de commande 0311900M)
- 10.2: tige filetée (Numéro de commande 0311700M)
- 10.3: Rosace (Numéro de commande 45904BE0)
- 10.4: Fixation M26x1,5 (Numéro de commande 45553000)