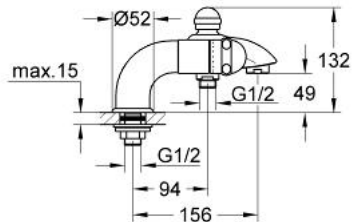


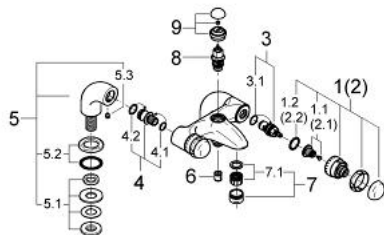
25 025 Z00 **SENTOSA WANNENBATTERIE, 1/2"**



PRODUKTBESCHREIBUNG

- Colour: edelmessing
- Standmontage
- Carbodur Keramik-Oberteil 1/2", 180°
- Auslauf mit Mousseur
- automatische Umstellung: Wanne/Brause
- integrierter Rückflussverhinderer im Brauseabgang 1/2"
- Standanschlüsse
- eigensicher gegen Rückfließen
- Achtung
- Nicht zur Fliesenbankmontage geeignet
- GROHE Long-Life Oberfläche

25 025 Z00 **SENTOSA WANNENBATTERIE, 1/2"**



ERSATZTEILE , Dezember 2003 – now

- 1: Griff-Sentosa 1/2" (Bestell-Nr. 45538YA0)
- 1.1: Griffbefestigung (Bestell-Nr. 45186000)
- 1.1.1: O-Ring Ø18,2 x Ø1,7 (Bestell-Nr. 0392400M)
- 1.2: Führungsring (Bestell-Nr. 0202100M)
- 2: Griff-Sentosa 1/2", rot (Bestell-Nr. 45539YA0)
- 2.1: Griffbefestigung (Bestell-Nr. 45186000)
- 2.2: Führungsring (Bestell-Nr. 0202100M)
- 3: Keramik-Oberteil 1/2" (Bestell-Nr. 45346000)
- 3.1: O-Ring Ø18,2 x Ø1,7 (Bestell-Nr. 0392400M)
- 4: Nippel für Standanschluss (Bestell-Nr. 45549000)
- 4.1: O-Ring Ø15 x Ø2 (Bestell-Nr. 0311900M)
- 4.2: O-Ring Ø18 x Ø2,5 (Bestell-Nr. 0128100M)
- 5: Standanschluss 1/2" (Bestell-Nr. 12060YA0)
- 5.1: Gegenverschraubung (Bestell-Nr. 45553000)
- 5.2: Rosette (Bestell-Nr. 45540YY0)
- 5.3: Gewindestift (Bestell-Nr. 0587800M)
- 6: Rückflussverhinderer (Bestell-Nr. 08565000)
- 7: Mousseur (Bestell-Nr. 13927YY0)
- 7.1: Siebeinsatz, Mousseur M28x1 (Bestell-Nr. 45029000)
- 8: Umstellung (Bestell-Nr. 08915Z00)
- 9: Umstellknopf (Bestell-Nr. 45547YA0)