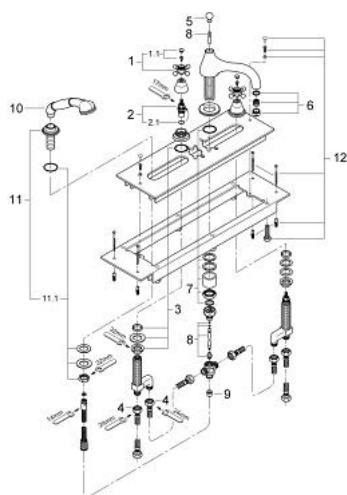


- Couleur: chromé
- Têtes céramique Carbodur 1/2", 180°
- Entrée de baignoire avec inverseur manuel
- Saillie 220 mm
- Mousseur
- Plaque de montage et châssis de base
- Traversée de paroi avec douchette sur gorge
- Flexibles de raccordement
- Croisillons X
- Protégés contre les retours d'eau
- GROHE Long-Life finition durable

## 25 032 000 SINFONIA COMBINÉ 4 TROUS



### ERSATZTEILE , septembre 2007 – now

- 1: Croisillon (Numéro de commande 45291000)
- 1.1: Pastille de marquage (Numéro de commande 45305000)
- 2: Tête à disques en céramique 1/2" (Numéro de commande 45346000)
- 2.1: joint torique Ø18,2 x Ø1,7 (Numéro de commande 0392400M)
- 3: Fixation M28x1,5 (Numéro de commande 45025000)
- 4: Tube d'alimentation (Numéro de commande 07227000)
- 5: bouton de tirette de vidage (Numéro de commande 04425000)
- 6: Mousseur (Numéro de commande 13927000)
- 7: Fixation M26x1,5 (Numéro de commande 46078000)
- 8: Mécanisme d'inverseur (Numéro de commande 45467000)
- 9: clapet anti-retour à membrane (Numéro de commande 08565000)
- 10: Douchette à main (Numéro de commande 07633000)
- 11: Traverse guide pour flexible (Numéro de commande 07629000)
- 11.1: Fixation M26x1,5 (Numéro de commande 07660000)
- 12: Rallonge de fixation (Numéro de commande 07007000)