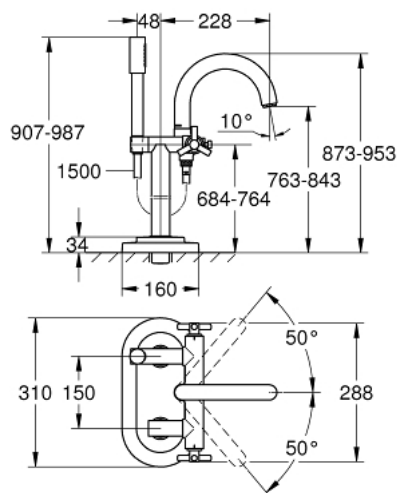


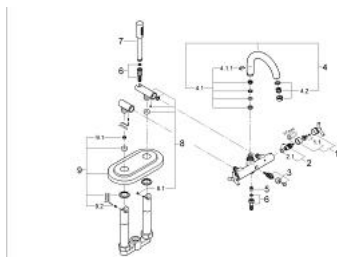
## 25 044 BE0 ATRIO BATTERIE DE BAIN, 1/2"



### PRODUKTBESCHREIBUNG

- Colour: nickel
- Montage au sol avec raccords colonnette élevés (765 mm)
- Tête à disques céramique Carbodur 1/2"; 1/4 de tour
- Inverseur automatique pour 2 sorties
- Bec mobile avec butée et mousseur
- Saillie 228 mm
- Clapet anti-retour intégré dans le départ de douche 1/2"
- avec support de douchette
- Douchette à main Sena
- Flexible 1500 mm
- Protégés contre les retours d'eau
- Avec croisillons Y
- A associer avec :
  - 45473 - platine support pour bec hors sol
- Livré sans corps encastré
- GROHE Long-Life finition durable

## 25 044 BE0 ATRIO BATTERIE DE BAIN, 1/2"



### ERSATZTEILE , janvier 2001 – now

- 1: Croisillon Atrio Ypsilon (Numéro de commande 45603BE0)
- 1.1: Fixation de croisillon (Numéro de commande 45605000)
- 2: Tête à disques en céramique 1/2" (Numéro de commande 45882000)
- 2.1: joint torique Ø18,2 x Ø1,7 (Numéro de commande 0392400M)
- 3: Mécanisme d'inverseur (Numéro de commande 45592BE0)
- 4: Bec (Numéro de commande 45857BE0)
- 4.1: fixation de bec (Numéro de commande 45474000)
- 4.1.1: rondelle d'arrêt (Numéro de commande 0585000M)
- 4.2: Mousseur (Numéro de commande 13939BE0)
- 5: clapet anti-retour à membrane (Numéro de commande 08565000)
- 6: Flexible métallique (Numéro de commande 28143BE0)
- 7: Douchette 1 jet (Numéro de commande 28034BE0)
- 7.1: filtre (Numéro de commande 0700200M)
- 8: Support de douchette (Numéro de commande 45861BE0)
- 8.1: tige filetée (Numéro de commande 0311700M)
- 9: Rosace (Numéro de commande 45873BE0)
- 9.1: joint torique Ø12 x Ø3 (Numéro de commande 0127800M)
- 9.2: tige filetée (Numéro de commande 0311700M)