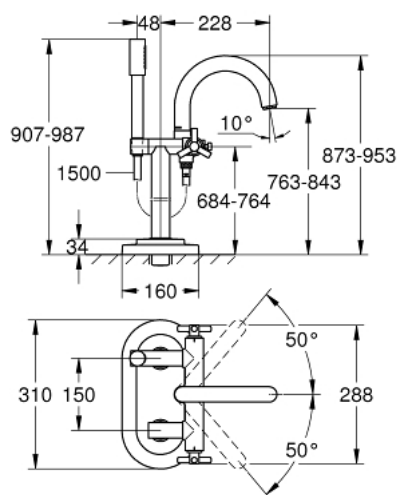


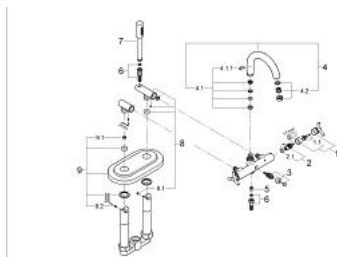
25 044 BE0 ATRIO BATTERIA PER VASCA-DOCCIA



DESCRIZIONE PRODOTTO

- Colour: nichel
- installazione a pavimento/con raccordi (altezza 765 mm)
- vitone a dischi ceramici 1/2", 90°
- deviatore automatico
- bocca girevole con mousseur e limitatore di portata
- sporgenza 228 mm
- attacco del flessibile da 1/2" con valvola di ritegno incorporata
- con supporto a parete per manopola doccia
- manopola doccia Sena
- flessibile doccia da 1500 mm
- con valvola di ritegno incorporata
- con maniglie mod. Ypsilon
- senza corpo incasso a pavimento
- 45 473
- senza set di premontaggio
- finitura GROHE Long-Life

25 044 BE0 ATRIO BATTERIA PER VASCA-DOCCIA



PARTIDIRICAMBIO , gennaio 2001 – now

- 1: Manopola Atrio Ypsilon (Ordine n. 45603BE0)
- 1.1: Kit ricambio per fissaggio (Ordine n. 45605000)
- 2: Testina in ceramica da 1/2" (Ordine n. 45882000)
- 2.1: O-ring Ø 18,2 x Ø 1,7 (Ordine n. 0392400M)
- 3: Deviatore (Ordine n. 45592BE0)
- 4: Bocca (Ordine n. 45857BE0)
- 4.1: Set raccorderia per bocca (Ordine n. 45474000)
- 4.1.1: Disco di sicurezza (Ordine n. 0585000M)
- 4.2: Mousseur (Ordine n. 13939BE0)
- 5: Valvola di non ritorno (Ordine n. 08565000)
- 6: Flessibile metallico (Ordine n. 28143BE0)
- 7: Manopola doccia (Ordine n. 28034BE0)
- 7.1: Filtro (Ordine n. 0700200M)
- 8: Supporto doccia (Ordine n. 45861BE0)
- 8.1: Spina filettata (Ordine n. 0311700M)
- 9: Rosetta (Ordine n. 45873BE0)
- 9.1: O-Ring Ø12 x Ø3 (Ordine n. 0127800M)
- 9.2: Spina filettata (Ordine n. 0311700M)