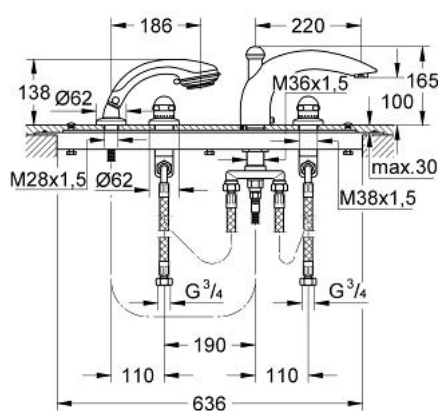


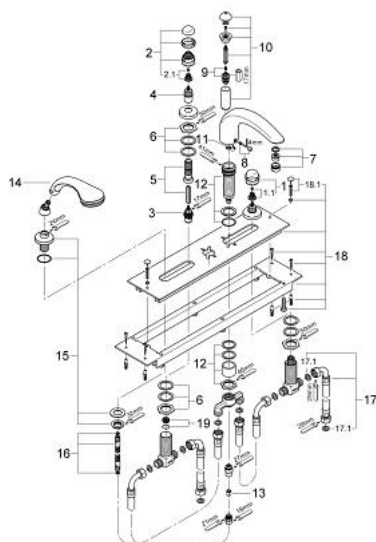
25 551 000 **SENTOSA COMBINAISON À ENCASTER 4-TROUS, 3/4"**



PRODUKTBESCHREIBUNG

- Colour: chromé
- Bec de remplissage avec inverseur automatique
- Mousseur
- 2 robinets d'arrêt avec tête en céramique 3/4", 180°
- Plaque de montage et châssis de base
- Douchette à main Sensia 2 jets (28237)
- Flexible métallique
- flexibles de connexion 600 mm 3/4" x 3/4"
- Protégés contre les retours d'eau
- GROHE Long-Life finition durable

25 551 000 SENTOSA COMBINAISON À ENCASTRER 4-TROUS, 3/4"



ERSATZTEILE , janvier 1994 – avril 2006

- 1: Croisillon (froid) 1/2", Sentosa (Numéro de commande 45538IP0)
- 1.1: Fixation de croisillon (Numéro de commande 45186000)
- 1.1.1: joint torique Ø18,2 x Ø1,7 (Numéro de commande 0392400M)
- 1.2: anneau de guidage (Numéro de commande 0202100M)
- 2: Croisillon Sentosa 1/2, rouge (Numéro de commande 45539IP0)
- 2.1: Fixation de croisillon (Numéro de commande 45186000)
- 2.2: anneau de guidage (Numéro de commande 0202100M)
- 3: Tête céramique 3/4 (Numéro de commande 45885000)
- 3.1: Joint torique 23 x 2 (Numéro de commande 45583000)
- 4: prolongation de tige (Numéro de commande 45204000)
- 5: Kit de prolongation 80 mm (Numéro de commande 45202000)
- 6: Rosace (Numéro de commande 05042000)
- 7: raccord vissé de tige (Numéro de commande 45444000)
- 8: Brise-jet (Numéro de commande 13907000)
- 8.1: Garniture brise-jet M28x1 (Numéro de commande 45047000)
- 9: fixation de bec (Numéro de commande 45834000)
- 10: Mécanisme d'inverseur (Numéro de commande 45187000)
- 11: Bouton d'inverseur (Numéro de commande 45835000)
- 12: joint torique Ø12 x Ø3 (Numéro de commande 0127800M)
- 13: Fixation de bec (Numéro de commande 45456000)
- 14: clapet anti-retour à membrane (Numéro de commande 08565000)
- 15: Douchette 2 jets (Numéro de commande 28174000)
- 15.1: Relexa Plus Click (Numéro de commande 28635XX0)
- 15.2: filtre (Numéro de commande 0700200M)
- 16: Relexa Plus Click (Numéro de commande 47318000)
- 16.1: joint torique Ø11 x Ø2 (Numéro de commande 0122400M)
- 17: Traverse guide pour flexible (Numéro de commande 45836IX0)
- 17.1: Joint (Numéro de commande 45412XX0)
- 18: Flexible métallique (Numéro de commande 28146000)
- 19: Flexible 350 mm (Numéro de commande 45446000)
- 19.1: Joint (Numéro de commande 0138600M)
- 20: Plaque de montage (Numéro de commande 45051000)
- 20.1: Rallonge de fixation (Numéro de commande 45172000)
- 21: Siège de robinet 3/4 (Numéro de commande 45345000)