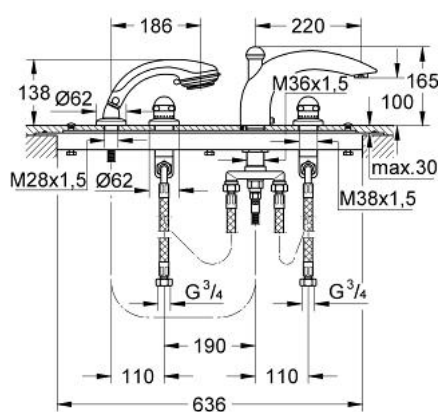


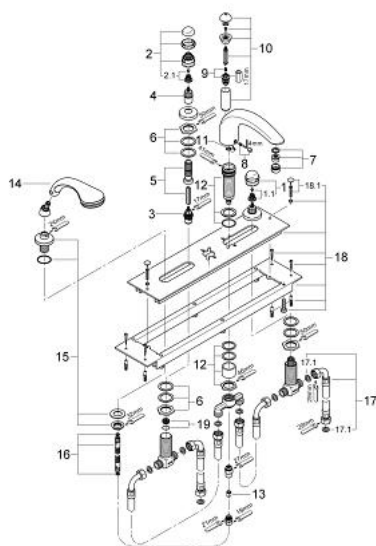
25 551 000 SENTOSA GRUPPO TERMOSTATICO DA 3/4"
PER BATTERIA BORDO VASCA
A 4 FORI



DESCRIZIONE PRODOTTO

- Colour: cromo
- entrata vasca con deviatore automatico
- mousseur
- vitone a dischi ceramici 180°
- valvole di ritegno e filtri
- manopola doccia Relaxa Cosmopolitan con getto Champagne (28 237)
- flessibile doccia metallico
- raccordi flessibili 600 mm 3/4" x 3/4"
- con valvola di ritegno incorporata
- finitura GROHE Long-Life

25 551 000 SENTOSA GRUPPO TERMOSTATICO DA 3/4" PER BATTERIA BORDO VASCA A 4 FORI



PARTI DI RICAMBIO, gennaio 1994 – aprile 2006

- 1: Maniglia singola Sentosa (Ordine n. 45538IP0)
- 1.1: Kit ricambio per fissaggio (Ordine n. 45186000)
 - 1.1.1: O-ring Ø 18,2 x Ø 1,7 (Ordine n. 0392400M)
- 1.2: Anello guida (Ordine n. 0202100M)
- 2: Maniglia singola Sentosa (Ordine n. 45539IP0)
 - 2.1: Kit ricambio per fissaggio (Ordine n. 45186000)
 - 2.2: Anello guida (Ordine n. 0202100M)
- 3: Testina in ceramica da 3/4" (Ordine n. 45885000)
 - 3.1: O-Ring Ø23 x Ø2 (Ordine n. 45583000)
- 4: Prolunga per fuso (Ordine n. 45204000)
- 5: Set Prolunga 80 mm (Ordine n. 45202000)
- 6: Rosetta (Ordine n. 05042000)
- 7: Kit ricambio p. fissaggio asta (Ordine n. 45444000)
- 8: Mousseur (Ordine n. 13907000)
 - 8.1: Kit ricambio p. mousseur M28x1 (Ordine n. 45047000)
- 9: Set raccorderia per bocca (Ordine n. 45834000)
- 10: Deviatore (Ordine n. 45187000)
- 11: Manopola deviatore (Ordine n. 45835000)
- 12: O-Ring Ø12 x Ø3 (Ordine n. 0127800M)
- 13: Asta (Ordine n. 45456000)
- 14: Valvola di non ritorno (Ordine n. 08565000)
- 15: Manopola doccia a 2 getti (Ordine n. 28174000)
 - 15.1: Raccordo maschio (Ordine n. 28635XX0)
 - 15.2: Filtro (Ordine n. 0700200M)
- 16: Raccordo maschio (Ordine n. 47318000)
 - 16.1: Guarnizione tonda Ø 11 x Ø 2 (Ordine n. 0122400M)
- 17: Supporto spruzzatore (Ordine n. 45836IX0)
 - 17.1: Guarnizione in gomma morbida (Ordine n. 45412XX0)
- 18: Flessibile metallico (Ordine n. 28146000)
- 19: Tubo flessibile (Ordine n. 45446000)
 - 19.1: Guarnizione (Ordine n. 0138600M)
- 20: Telaio di montaggio (Ordine n. 45051000)
 - 20.1: Set di fissaggio (Ordine n. 45172000)
- 21: Sede valvola 3/4" (Ordine n. 45345000)