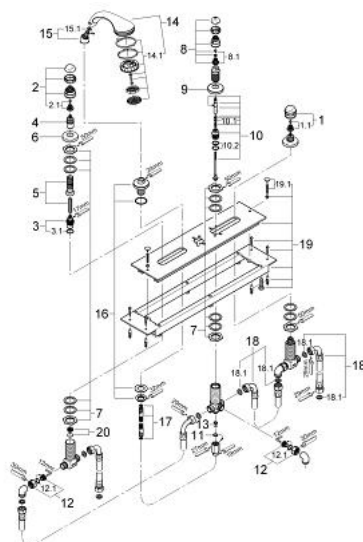


- Couleur: chromé
- en combinaison avec Talentofill
- éléments pour remplissage, vidage et trop-plein de baignoire
- 2 robinets d'arrêt avec tête en céramique 3/4", 180°
- Inverseur automatique
- entrée Talentofill/douchette
- Plaque de montage et châssis de base
- douchette Relaxa plus shampoing
- Flexible métallique
- flexibles de connexion 600 mm 3/4" x 3/4"
- GROHE Long-Life finition durable

25 558 000 SENTOSA COMBINAISON À ENCASTRER 4-TROUS, 3/4"



ERSATZTEILE , janvier 2002 – now

- 1: Croisillon (froid) 1/2", Sentosa (Numéro de commande 45538IP0)
- 1.1: Fixation de croisillon (Numéro de commande 45186000)
- 1.1.1: joint torique Ø18,2 x Ø1,7 (Numéro de commande 0392400M)
- 1.2: anneau de guidage (Numéro de commande 0202100M)
- 2: Croisillon Sentosa 1/2, rouge (Numéro de commande 45539IP0)
- 2.1: Fixation de croisillon (Numéro de commande 45186000)
- 2.2: anneau de guidage (Numéro de commande 0202100M)
- 3: Tête céramique 3/4 (Numéro de commande 45885000)
- 3.1: Joint torique 23 x 2 (Numéro de commande 45583000)
- 4: prolongation de tige (Numéro de commande 45204000)
- 5: Kit de prolongation 80 mm (Numéro de commande 45202000)
- 6: Rosace (Numéro de commande 05042000)
- 7: raccord vissé de tige (Numéro de commande 45444000)
- 8: Tête complète (Numéro de commande 45897IP0)
- 8.1: Fixation de croisillon (Numéro de commande 45186000)
- 9: Rosace (Numéro de commande 09088000)
- 10: Mécanisme d'inverseur (Numéro de commande 45896000)
- 10.1: Joint torique Ø6 x Ø2 (Numéro de commande 0128300M)
- 10.2: Joint torique (Numéro de commande 0120500M)
- 11: joint Ø16x2 (Numéro de commande 0140100M)
- 12: Ecrou chromé avec partie filetée (Numéro de commande 45044000)
- 12.1: joint torique Ø15 x Ø2 (Numéro de commande 0311900M)
- 13: clapet anti-retour à membrane (Numéro de commande 08565000)
- 14: Douchette 2 jets (Numéro de commande 28174000)
- 14.1: Relaxa Plus Click (Numéro de commande 28635XX0)
- 14.2: filtre (Numéro de commande 0700200M)
- 15: Relaxa Plus Click (Numéro de commande 47318000)
- 15.1: joint torique Ø11 x Ø2 (Numéro de commande 0122400M)
- 16: Traverse guide pour flexible (Numéro de commande 45836IX0)
- 17: Flexible métallique (Numéro de commande 28146000)
- 18: Flexible 350 mm (Numéro de commande 45446000)
- 18.1: Joint (Numéro de commande 0138600M)
- 19: Plaque de montage (Numéro de commande 45051000)
- 19.1: Rallonge de fixation (Numéro de commande 45172000)
- 20: Siège de robinet 3/4 (Numéro de commande 45345000)