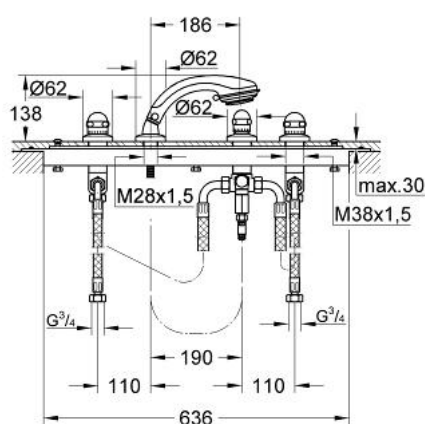


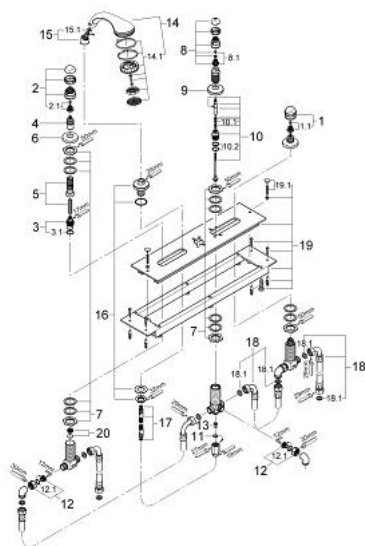
**25 558 000 SENTOSA GRUPPO TERMOSTATICO DA 3/4"**  
**PER BATTERIA BORDO VASCA**  
**A 4 FORI**



**DESCRIZIONE PRODOTTO**

- Colour: cromo
- per combinazione con colonna/di scarico Talentofill
- entrata, scarico a saltarello
- vitone a dischi ceramici 180°
- deviatore automatico
- Talentofill-entrata/manopola doccia
- valvole di ritegno e filtri
- Relexa plus manopola doccia con/getto Champagne
- flessibile doccia metallico
- raccordi flessibili 600 mm 3/4" x 3/4"
- finitura GROHE Long-Life

## 25 558 000 SENTOSA GRUPPO TERMOSTATICO DA 3/4" PER BATTERIA BORDO VASCA A 4 FORI



### PARTI DI RICAMBIO , gennaio 2002 – now

- 1: Maniglia singola Sentosa (Ordine n. 45538IP0)
- 1.1: Kit ricambio per fissaggio (Ordine n. 45186000)
- 1.1.1: O-ring Ø 18,2 x Ø 1,7 (Ordine n. 0392400M)
- 1.2: Anello guida (Ordine n. 0202100M)
- 2: Maniglia singola Sentosa (Ordine n. 45539IP0)
- 2.1: Kit ricambio per fissaggio (Ordine n. 45186000)
- 2.2: Anello guida (Ordine n. 0202100M)
- 3: Testina in ceramica da 3/4" (Ordine n. 45885000)
- 3.1: O-Ring Ø23 x Ø2 (Ordine n. 45583000)
- 4: Prolunga per fuso (Ordine n. 45204000)
- 5: Set Prolunga 80 mm (Ordine n. 45202000)
- 6: Rosetta (Ordine n. 05042000)
- 7: Kit ricambio p. fissaggio asta (Ordine n. 45444000)
- 8: Manopola (Ordine n. 45897IP0)
- 8.1: Kit ricambio per fissaggio (Ordine n. 45186000)
- 9: Rosetta (Ordine n. 09088000)
- 10: Deviatore (Ordine n. 45896000)
- 10.1: Guarnizione tonda Ø 6 x Ø 2 (Ordine n. 0128300M)
- 10.2: Guarnizione tonda (Ordine n. 0120500M)
- 11: guarnizione (Ordine n. 0140100M)
- 12: Raccordo filettato 1/2" (Ordine n. 45044000)
- 12.1: Guarnizione Ø15 x Ø2 (Ordine n. 0311900M)
- 13: Valvola di non ritorno (Ordine n. 08565000)
- 14: Manopola doccia a 2 getti (Ordine n. 28174000)
- 14.1: Raccordo maschio (Ordine n. 28635XX0)
- 14.2: Filtro (Ordine n. 0700200M)
- 15: Raccordo maschio (Ordine n. 47318000)
- 15.1: Guarnizione tonda Ø 11 x Ø 2 (Ordine n. 0122400M)
- 16: Supporto spruzzatore (Ordine n. 45836IX0)
- 17: Flessibile metallico (Ordine n. 28146000)
- 18: Tubo flessibile (Ordine n. 45446000)
- 18.1: Guarnizione (Ordine n. 0138600M)
- 19: Telaio di montaggio (Ordine n. 45051000)
- 19.1: Set di fissaggio (Ordine n. 45172000)
- 20: Sede valvola 3/4" (Ordine n. 45345000)